

第3章 インプリメンテーションガイド

1 インタラクティブ予約メッセージ (RESREQ/RESRSP)



**UN/EDIFACT
TRAVEL, TOURISM & LEISURE**

インタラクティブ予約メッセージ

インプリメンテーションガイド

Version D99 Release B

1999年12月

この文書の発行と配布は、国連、TT&Lグループの代理として、IATA
(International Air Transport Association)が行っている



INTERNATIONAL AIR TRANSPORT ASSOCIATION

この文書の内容に関するコメントは、1 . 1 節に示す、地域のEDIFACT
ボードの連絡先に行うこと。

この文書のコピーを購入したい場合は、下記に要求すること

Customer Service Rep
International Air Transport Association
800 Place Victoria, P.O. Box 113
Montreal, Quebec
Canada H4Z 1M1
電話: +1 (514) 874 0202 Ext: 3575
Fax: +1 (514) 874 9089
Teletype: YMQFDXB
E-Mail: pretet@iata.org

目次

1.0 はじめに.....	7
1.1 参考文献と連絡先.....	7
1.2 この文書の使用法.....	8
2.0 メッセージの関係.....	8
2.1 サービスセグメントへの参照.....	8
3.0 メッセージの概要.....	10
3.1 予約要求メッセージ - RESREQ -.....	10
3.1.1 メッセージ構造・分岐図 - RESREQ.....	10
.....	11
3.2 予約回答メッセージ - RESRSP -.....	11
3.2.1 メッセージ構造・分岐図 - RESRSP.....	11
4.0 セグメント・スペック - RESREQ.....	13
ADS 住所.....	13
APD 輸送機関の追加詳細情報.....	14
ASD サービスの追加詳細情報.....	15
ATI ツアー情報.....	15
CLT 中止.....	16
CNX 乗り継ぎの詳細情報.....	16
CON 連絡先情報.....	17
CRI 消費者参照情報.....	17
DIS 割引情報.....	18
FTI フリーケント・トラベラ情報.....	18
HDI ハードウェア機器情報.....	19
IFT インタラクティブ・フリーテキスト.....	19
ITM 項目番号.....	20
MOV 配車指示.....	20
MSD メッセージ機能詳細情報.....	21
NME 名前.....	21
NUN ユニット数.....	22
ODI 旅行の出発地と目的地の詳細情報.....	22
ORG 要求元の詳細情報.....	23
PDT 商品情報.....	24
PLI 商品位置情報.....	25
PMT 支払い情報.....	26
RCI 予約コントロール情報.....	27
RPI 数量とアクションステータスの詳細情報.....	27
SSR 特別要求の詳細情報.....	28
TDI 旅行者の書類情報.....	29
TFF 料金情報.....	30
TIF 旅行者情報.....	31
TVL 旅行商品情報.....	31

VEH	車両D	32
4.1	セグメント・スペック - RESRSP	34
AAI	設備割り当て情報	34
ADS	住所	35
APD	輸送機関の追加詳細情報	36
ASD	サービスの追加詳細情報	36
ATI	ツアー情報	37
CMN	コミッション情報	38
CON	連絡先情報	38
CRI	消費者参照情報	38
DIS	割引情報	39
ERI	アプリケーションエラー情報	39
FTI	フリーケント・トラベラ情報	40
IFT	インタラクティブ・フリーテキスト	40
ITM	項目番号	41
MOV	配車指示	41
MSD	メッセージ機能詳細情報	42
NME	名前	42
NUN	ユニット数	43
ODI	旅行の出発地と目的地の詳細情報	43
ORG	要求元の詳細情報	44
PDT	商品情報	45
PMT	支払い情報	46
RCI	予約コントロール情報	47
RPI	数量とアクションステータスの詳細情報	47
RUL	規則情報	48
SSR	特別要求の詳細情報	49
TDI	旅行者の書類情報	50
TFF	料金情報	51
TIF	旅行者情報	52
TVL	旅行商品情報	53
VEH	車両D	54
5.0	メッセージ例	55
5.1	航空	55
5.2	レンタカー	58
5.3	ツアー	61
5.4	鉄道	66
5.5	ホテル	69
5.6	フェリー	73
APPENDIX A	CODE LIST	79

1.0 はじめに

この文書の目的は、インタラクティブUN/EDIFACTメッセージ(UNSIM)の推奨的な使用方法を述べることである。

これらのメッセージは、旅行関連業界に關係するデータ交換を容易にするためのものである。

この文書は、UN/EDIFACT TT&Lグループ(JM10)により開発され、メンテナンスされる。

追加・変更の要求は、地域のTT&Lメッセージ開発グループに提出すること。(1.1節参照)

1.1 参考文書と連絡先

関連文書

- UN/EDIFACT ISO 9735第1部、第3部、R.1241、R.1243
- UN/EDIFACT インタラクティブ・ディレクトリー
I99A
- 追加
UN web サイト <http://www.unece.org/trade/untdid>

連絡先

アメリカ

Patrick Callocchio

SITA

3100 Cumberland Blvd, Atlanta GA US 30339

phone: 770-850-4607

fax: 770-303-3526

e-mail: pcalocchio@sat.sita.int

Paula Heilig

Worldspan

Mail Drop S7A1

300 Galleria Parkway N.W., Atlanta GA US 30339

phone: 770-563-2891

fax: 770-563-2807

e-mail: paula.heilig@worldspan.com

アジア

Akio Suzuki

Marketing Intelligence Corporation

2-14-11, Yato, Tanashi,

Tokyo, Japan 188-8701

phone: 814 24 23 1180

fax: 814 24 23 7447

e-mail: asuzuki@mictokyo.co.jp

西ヨーロッパ

Mr. Roger Vromant

UIC/EDIFER

SNCB AD07.201 844

Fonsnylaan 49A, 1060 Brussels, Belgium

phone: 2 525 2989

fax: 2 525 3496

e-mail: eddy.dermience@infoboard.be

1.2 この文書の使用法

1つのEDIメッセージが、1つのビジネス機能を満足させる場合と、複数のビジネス機能を満足させる場合がある。1メッセージが、複数のビジネス機能を満足させる場合は、MSDセグメントに含まれるデータ・エレメント1225が、適用するビジネス機能を指示するのに用いられる。

特定のビジネス機能（トランザクション）を満足させるために、メッセージが何を含まなければならないかを決定するために、以下のものを参照せよ。

- インプリメンテーションガイド メッセージの関係
- インプリメンテーションガイド メッセージの構造
- インプリメンテーションガイド セグメントのスペック
- インプリメンテーションガイド コードリスト

1.3 変更のサマリー

RESREQセグメントのGr.7に、PLIセグメントが追加された

MSD - E206が追加された

CMN - E002の終わりにデータエレメント1229が追加された

以下のデータエレメントの名前が変更された

1001, 1131, 1153, 1154, 1225, 2000, 2152,

5, 3039, 3055, 3155, 3207, 3224, 3225, 3227, 3228, 3229, 3251, 3453, 3477, 3499, 4025,

4183, 4343, 4401, 4405, 4440, 4451, 4465, 4511, 5004, 5025, 5267, 6060, 6063, 6345, 6353,

6411, 7036, 7037, 7135, 7139, 7143, 7160, 7161, 7273, 7365, 8053, 8154, 8179, 9018, 9021,

9039, 9143

以下のデータエレメントのサイズが変更された

3224, 3251, 4440, 9018

2.0 メッセージの関係

この文書に詳述されるRESREQ及びRESRSPメッセージは、それら自身、もしくは空席要求・回答メッセージ(AVLREQ及びAVLRSP)、情報照会要求・回答メッセージにより利用される。これらのメッセージは、開発下において、他のメッセージと共に、予約ビジネスプロセスの一部となる。

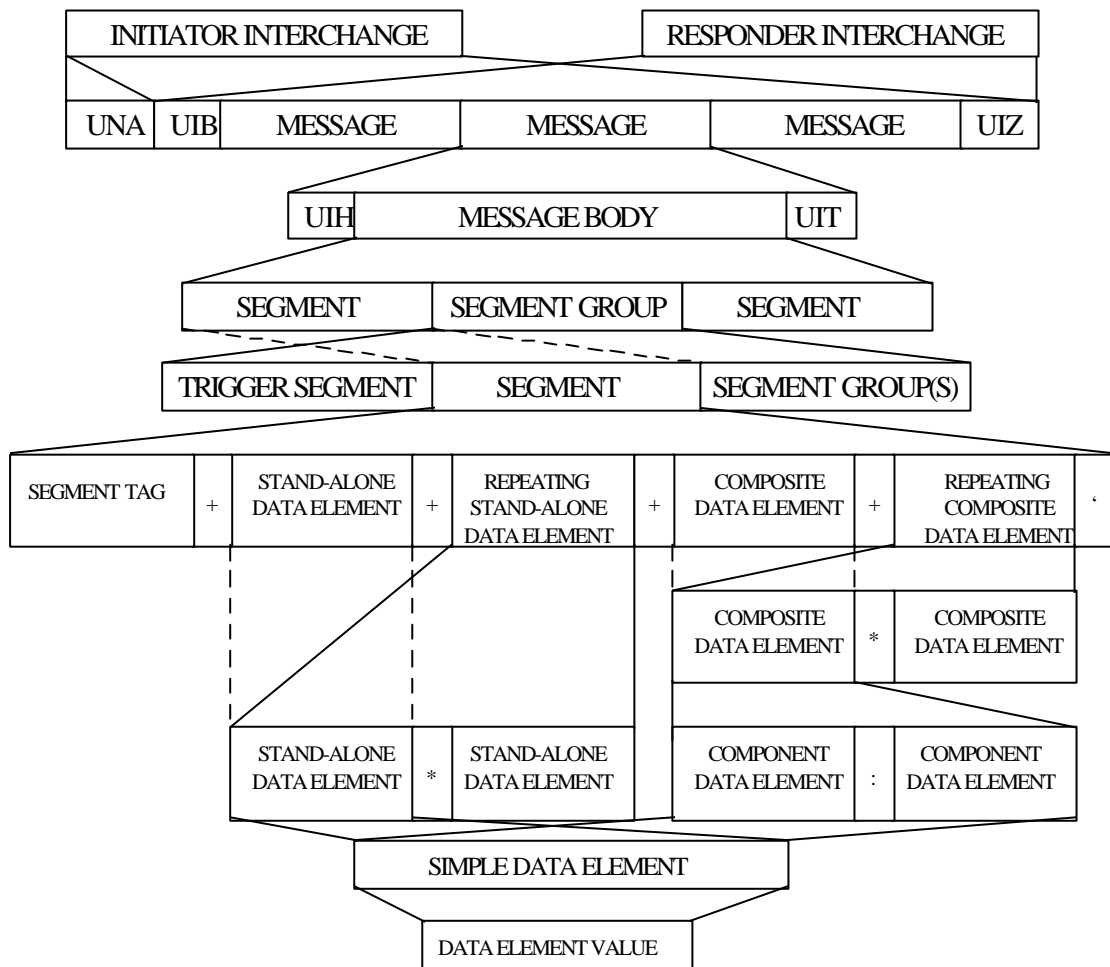
2.1 サービスセグメントへの参照

I-EDIで用いられるサービスセグメントは以下の通りである

- UIB – インタラクティブ・インターチェンジ・ヘッダ
- UIH – インタラクティブ・メッセージ・ヘッダ
- UIR – インタラクティブ・ステータス
- UIT – インタラクティブ・メッセージ・トレーラ
- UIZ – インタラクティブ・インターチェンジ・トレーラ

サービスセグメントのスペックは、ISO 9735-1、R.1241を参照。

下図は I-EDIトランザクションの階層構造を示す。



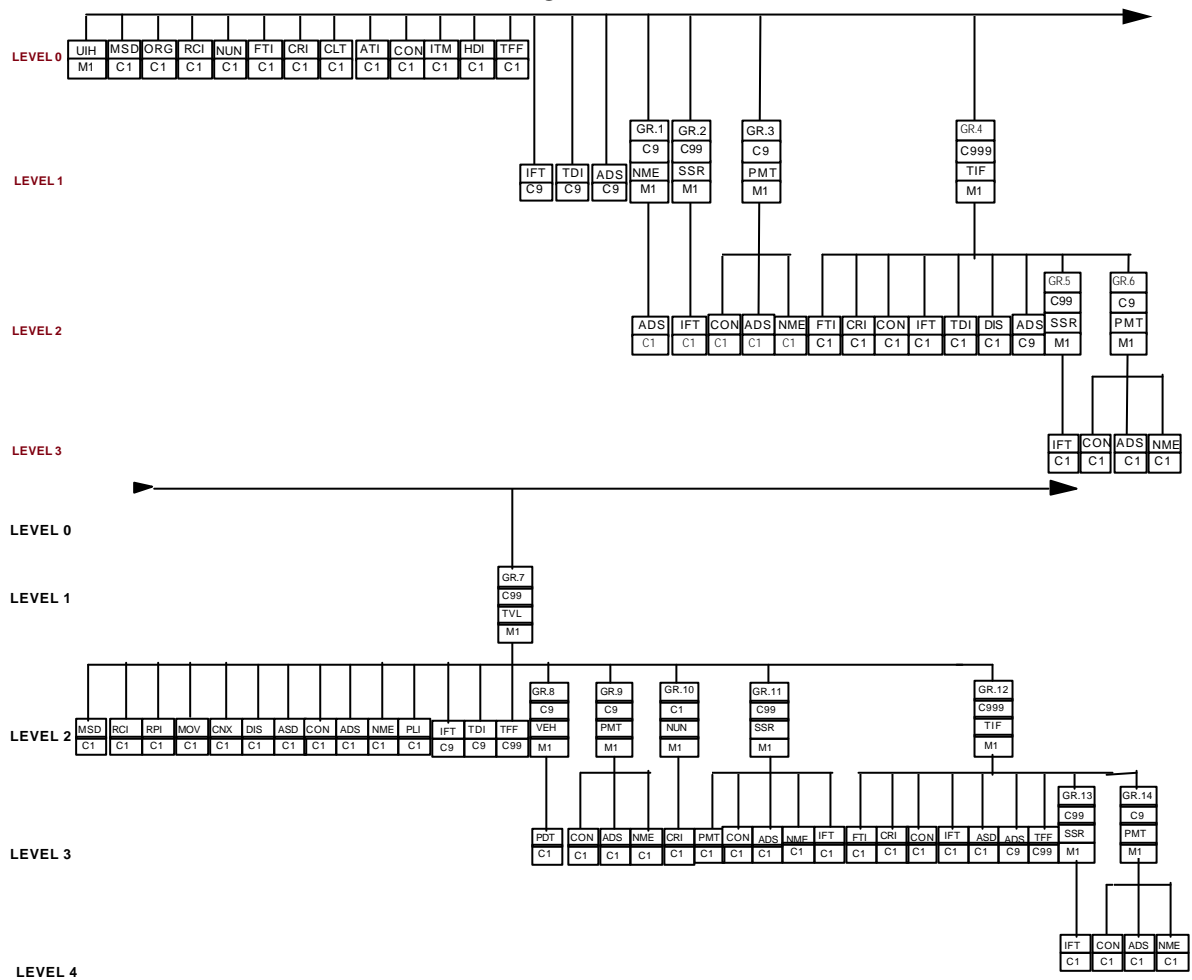
3.0 メッセージの概要

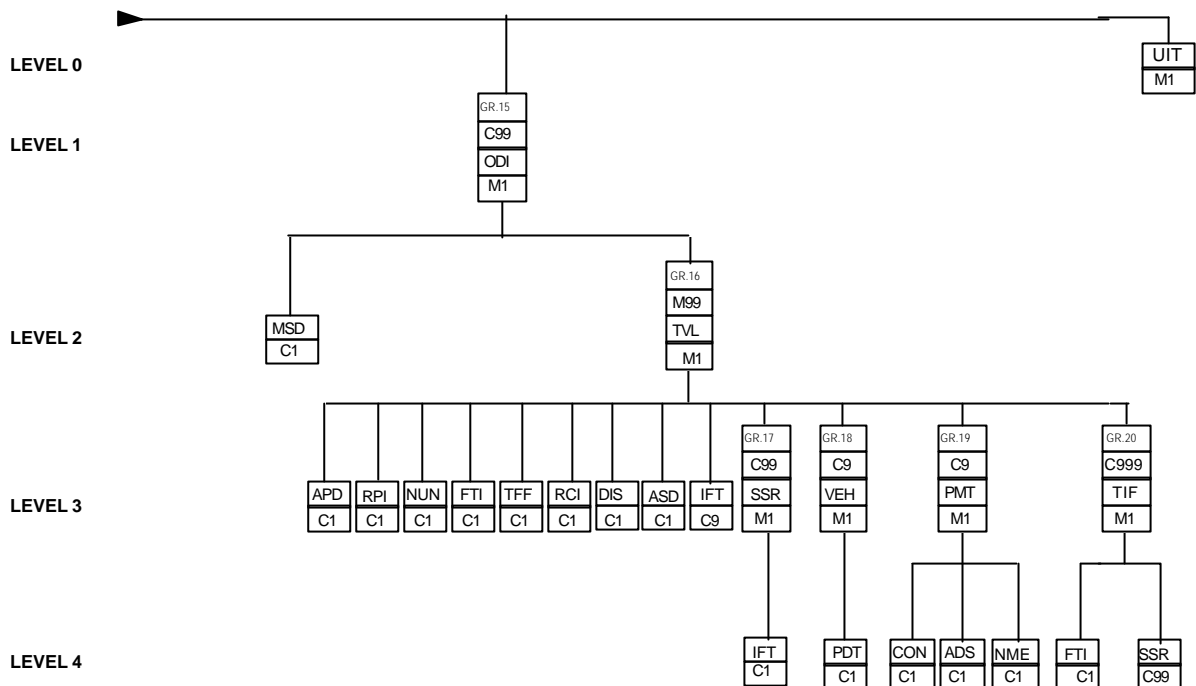
3.1 予約要求メッセージ - RESREQ -

このメッセージは、旅行代理店の予約システムから、レンタカー会社、ホテル、航空会社、鉄道会社、ツアー会社、フェリー会社のような旅行提供会社のサービスを要求することを可能にする。

これは多機能メッセージであり、予約、変更、キャンセル、イグノア、検索、表示、処理終了が可能である。

3.1.1 メッセージ構造・分岐図 - RESREQ

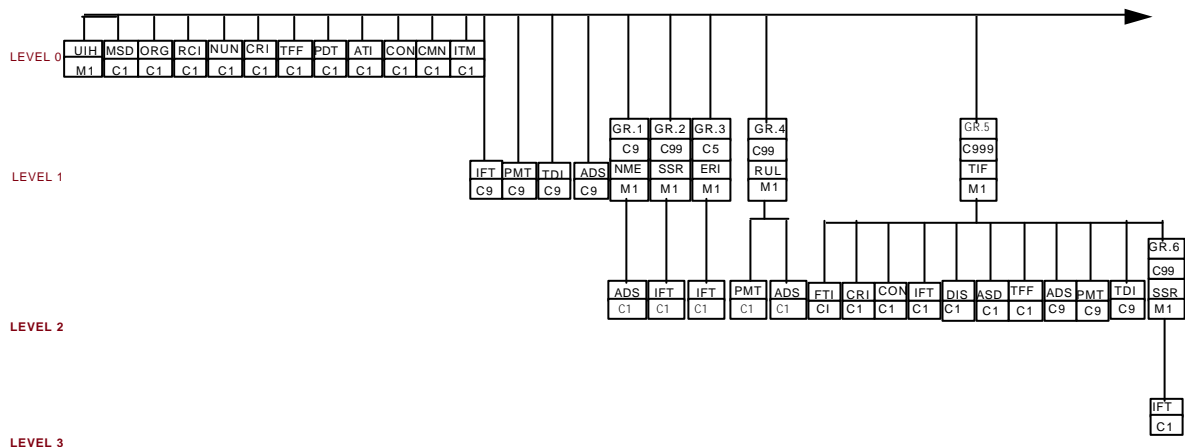


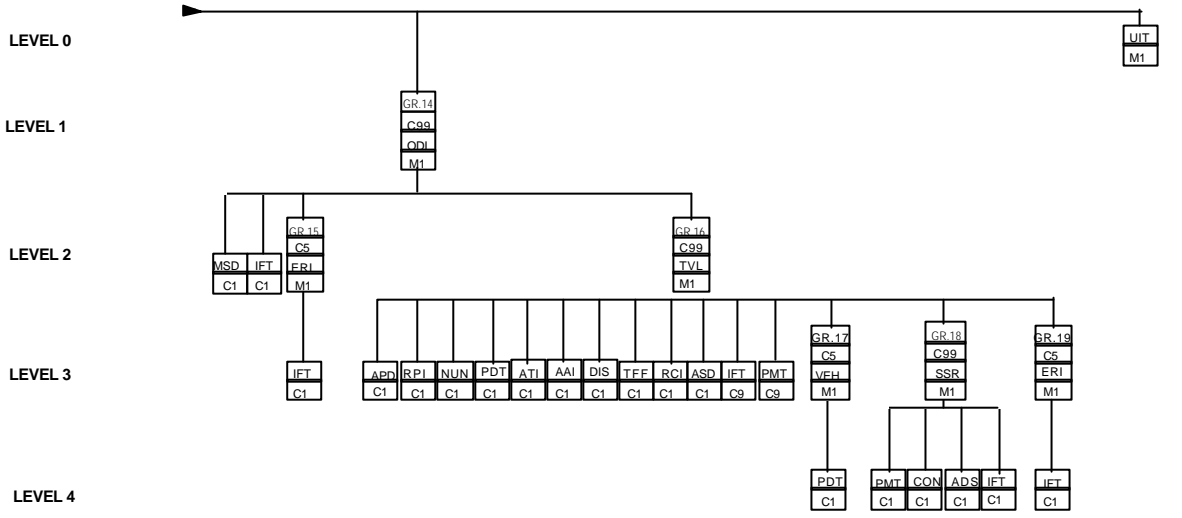
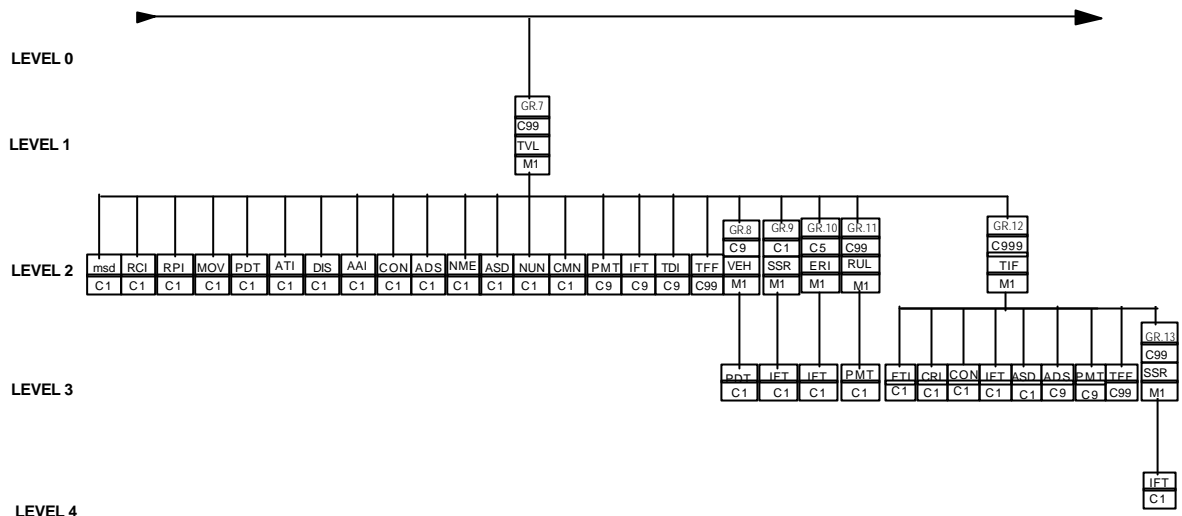


3.2 予約回答メッセージ - RESRSP -

このメッセージは、サービス提供者が予約要求に対して回答することを可能にする。これは、予約要求の確認または拒否、変更、キャンセル、イグノア、処理終了をすることが出来、表示された要求に回答する情報を返す。

3.2.1 メッセージ構造・分岐図- RESRSP





4.0 セグメント・スペック - RESREQ

4.0、4.1節の凡例

TAG	= 複合またはデータエレメントのタグ
名前	= 複合またはデータエレメントの名前
*	= コードリスマリ
ST	= ステータス (C-選択、M-必須)
FLD TYP	= フォーマット
コメント	= インプリメンテーション上のコメント

注: 現在インプリメンチ れて な セグメントにつ ては、例は示 れて な

ADS 住所

機能: 住所を指定

TAG	名前	ST	RP	FLD TYP	コメント
E817	住所の使用	C	1		
	3299 住所の目的 (コード) *	C	1	an..3	何の住所かを示す
	3131 住所のタイプ (コード) *	C	1	an..3	誰の住所かを示す
	3474 住所のステータス (コード) *	C	1	an..3	取られるアクションを示す
E001	住所の詳細	C	1		
	3477 住所のフォーマット (コード)	C	1	an..3	不使用
	3286 住所の一部	C	1	an..70	
	3286 住所の一部	C	1	an..70	
	3286 住所の一部	C	1	an..70	
	3286 住所の一部	C	1	an..70	
	3286 住所の一部	C	1	an..70	
	3286 住所の一部	C	1	an..70	
3164	都市名	C	1	an..35	
3251	郵便番号識別記号	C	1	an..17	
3207	国名 (コード)	C	1	an..3	
E819	国名補助情報 (県名) 詳細	C	1		
	3229 国名補助情報 (県名) 識別記号	C	1	an..9	
	1131 コードリスト限定子	C	1	an..3	
	3055 コードリスト管理機関 (コード)	C	1	an..3	
	3228 国名補助情報 (県名)	C	1	an..35	
E517	位置識別	C	1		不使用
	3225 場所・位置識別記号	C	1	an..25	不使用
	1131 コードリスト限定子	C	1	an..3	不使用
	3055 コードリスト管理機関 (コード)	C	1	an..3	不使用
	3224 場所・位置	C	1	an..25 6	不使用

例 1 フリーフォーマット住所

ADS+1:1+123 W. MAIN ST:CENTREVILLE:FL:33105'

例2 フォーマットされた住所

ADS+1:1+123 W. MAIN ST+CENTREVEILLE+33105++FL'

APD 輸送機関の追加詳細情報

機能: 輸送手段に関する追加情報を伝達

TAG		名前	ST	RP	FLD TYP	コメント
E961		輸送の詳細	C	1		
	8179	輸送手段のタイプの識別記号	C	1	an..8	輸送のタイプを示す
	8216	寄港数	C	1	n..3	停車駅数、寄港数
	2162	旅行期間	C	1	an..6	不使用
	5482	パーセント	C	1	n..10	不使用
	2160	運行日	C	1	an..7	不使用
	2380	日・時刻・期間	C	1	an..35	不使用
	8215	複合輸送指示記号	C	1	an 1	不使用
	3225	場所識別記号	C	1	an..25	不使用
	3225	場所識別記号	C	1	an..25	不使用
	3225	場所識別記号	C	1	an..25	不使用
E962		ターミナル情報	C	2		
	3463	ゲート識別記号	C	1	an..6	不使用 T,Tt Q.û“F5Ó”PĐuÀ4c C

ASD サービスの追加詳細情報

機能: サービスに関する日付、時刻、場所の規定

TAG	名前	ST	RP	FLD TYP	コメント
E959	サービス日付、場所情報	M	9		
	7161 特別サービス(コード) *	M	1	an..3	付加サービスのタイプを示す
	2002 時刻	C	1	n 4	付加サービス利用可能時刻を示す
	2002 時刻	C	1	n 4	付加サービス利用終了時刻を示す
	2000 日付	C	1	an..14	付加サービス利用可能日を示す
	3224 場所	C	1	an..256	付加サービス利用可能場所を示す
	3225 場所識別記号	C	1	an..25	不使用
	3227 場所・位置限定子(駅、空港)	C	1	an..3	不使用
	7037 特性識別記号(予約推奨)	C	1	an..17	不使用
	3223 副次場所識別記号	C	1	an..25	不使用
	3207 国(コード)	C	1	an..3	不使用
	7160 特別サービス(自由形式記述)	C	1	an..35	不使用
	7036 特性(自由形式記述)	C	1	an..35	不使用

例: 朝食の着席が1997年10月29日の8時に要求されている
ASD+5:0800::970129'

ATI ツアー情報

機能: ツアーに関する情報の伝達

TAG	名前	ST	RP	FLD TYP	コメント
E993	ツアー詳細	C	1		
	7135 商品識別記号	C	1	an..35	作成されたツアーの番号
	3036 パーティ名	C	1	an..35	ツアー名
	6168 長さ(期間)	C	1	n..15	不使用
	8216 寄港先数	C	1	n..3	不使用
	2160 運行日	C	1	an..7	不使用
	6350 ユニット数	C	1	n..15	不使用
	6060 数量	C	1	an..35	不使用
E994	寄港地情報	C	99		
	3225 場所識別記号	C	1	an..25	不使用
	6350 ユニット数	C	1	n..15	不使用

例: ツアー番号が123であり、ツアー名がPalmtree Toursである
ATI+123:PALMTREE TOURS'

CLT 中止

機能: トランザクションの全部または一部のアクションを中止する情報の規定

TAG	名前	ST	RP	FLD TYP	コメント
1229	要求 / 告知するアクション (コード)	M	1	an..3	要求の理由を示す
1225	メッセージ機能 (コード)*	C	2	an..3	どの部分をイグノアするか示す
4440	フリーテキスト	C	1	an.. 512	フリーテキスト情報

CNX 乗り継ぎの詳細情報

機能: 乗り継ぎ場所と提供者の規定

TAG	名前	ST	RP	FLD TYP	コメント
E999	乗り継ぎの詳細	C	9		
	3225 場所識別記号	M	1	an..25	接続都市コードを示す
	3036 パーティ名	C	1	an..35	接続サービス会社名・コードを示す
	2002 時刻	C	1	n4	不使用 • êDuÀ ‡QWPß uđŽž••



CON 連絡先情報

機能: 連絡先番号と名前の規定

TAG	名前	ST	RP	FLD TYP	コメント
E966	連絡先情報	C	20		
	3035 パーティ限定子 *	M	1	an..3	コンタクトする個人・エンティティのタイプ
	3148 連絡先通信番号	M	1	an..512	パーティ限定子で示すエンティティが使用する電話・FAX番号
	3155 連絡先通信チャネル限定子 *	C	1	an..3	上記の番号のタイプ
	3036 パーティ名	C	1	an..35	コンタクトする個人名

例: 旅行代理店の電話番号と氏名
CON+1:972 5551212:1:JOHN SMITH'

CRI 消費者参照情報

機能: 消費者参照情報を規定

TAG	NAME	ST	RP	FLD TYP	COMMENTS
E967	消費者参照識別	M	20		
	1153 参照限定子 *	M	1	an..3	参照番号のタイプ
	1154 参照番号	C	1	an..35	旅行者を識別する番号
	3036 パーティ名	C	1	an..35	番号を発行する機関名
	1145 旅行者参照番号	C	1	an..35	不使用

注: このセグメントは、コミュニケーションが同一セクター間がない場合、航空会社のフリーケントラベラー番号に含まれる異なる消費者参照番号に使用される

例: The Hertz corporateのディスカウント番号
CRI+2:12345:ZE'

DIS 割引情報

機能: 割引に関する情報の規定

TAG	名前	ST	RP	FLD TYP	コメント
E998	割引情報	M	20		
4465	適用理由(コード)*	M	1	an..3	割引の資格
5482	パーセント	C	1	n..8	不使用
3036	パーティ名	C	1	an..35	不使用
6350	ユニット数	C	1	n..15	適用可能数

FTI フリーケント・トラベラ情報

機能: フリーケント・トラベラ情報の規定

TAG	名前	ST	RP	FLD TYP	コメント
E970	フリーケント・トラベラ識別	M	9		
3036	パーティ名	M	1	an..35	発行航空会社名・コード
3459	フリーケント・トラベラ識別記号	M	1	an..25	旅行者に発行された会員番号
1145	旅行者参照番号	C	1	an..35	旅行者名への参照

注: このセグメントは、航空会社との間でフリーケントトラベラ情報を交換するときのみに用いる。航空会社ではないパートナーの間では用いるべきではない。

例: The Delta Airlinesのフリーケント・フライヤ番号
FTI+DL:98765432'

ITM 項目番号

機能: 項目番号を指定

TAG		名前	ST	RP	FLD TYP	コメント
E212		項目番号識別	M	99		
	7140	項目番号	C	1	an..35	前の応答のグループ・行
	7143	項目番号タイプ(コード)*	C	1	an..3	参照されるグループ・行

MSD メッセージ機能詳細情報

機能: メッセージ処理要求の識別

TAG	名前	ST	RP	FLD TYP	コメント
E972	メッセージ処理詳細	C	1		
	4025 ビジネス機能(コード)*	C	1	an..3	要求サービスのタイプ(航空、レンタカー、鉄道、ホテル等)
	1225 メッセージ機能(コード)*	C	1	an..3	アクション(販売、変更、キャンセル)
	3055 コードリスト管理機関(コード)	C	1	an..3	デフォルトはTT&Lコードリスト
	1225 メッセージ機能(コード)*	C	9	an..3	不使用
4343	応答タイプ(コード) *	C	5	an..3	要求された応答のタイプ
E206	オブジェクト識別	C	5		
	7402 オブジェクト参照番号	C	1	an..35	不使用
	7405 オブジェクト限定子	C	1	an..3	不使用
	4405 ステータス(コード)	C	1	an..3	不使用

例: メッセージの機能はホテルセグメントの販売である
 MSD+3:1'

 メッセージの機能はレールセグメントと要求された個人の応答である
 MSD+6:1+12'

NME 名前

機能: 個人やエンティティの名前を指定

TAG	NAME	ST	RP	FLD TYP	COMMENTS
E012	名前情報	M	9		
	3035 名前限定子	M	1	an..3	誰の名前かを示す
	3036 パーティ名	C	1	an..35	名前を示す
	3039 パーティ番号	C	1	an..35	不使用
	3397 名前ステータス(コード)	C	1	an..3	不使用

例: 旅行代理店の名前は Sailair Travel である
 NME+1+SAILAIR TRAVEL'

NUN ユニット数

機能: 必要なユニット数の規定

TAG	名前	ST	RP	FLD TYP	コメント
E523	ユニット数詳細	M	9		
	6350 ユニット数	C	1	n..15	旅行者の種類の実数
	6353 ユニット数限定子 *	C	1	an..3	ユニットのタイプ(大人・子供)

例: パーティは5人で、大人2人、子供2人、幼児1人である
NUN+5:1*2:9*2:10*1:11'

ODI 旅行の出発地と目的地の詳細情報

機能: 旅行の最初の出発地と最後の目的地の伝達

TAG	名前	ST	RP	FLD TYP	コメント
3225	場所識別記号	C	2	an..25	旅行の出発地と目的地

例: 旅行の出発地はアトランタで、目的地はロサンゼルスである
ODI+ATL*LAX'

ORG 要求元の詳細情報

機能: 要求元の詳細を供給

TAG	名前	ST	RP	FLD TYP	コメント
E973	配信システムの詳細	C	1		
	3036 パーティ名	C	1	an..35	要求・配信した会社・システムの名前
	3225 場所識別記号	C	1	an..25	配信システムの都市コード
	3224 場所	C	1	an..256	配信システムの都市名
E974	要求元識別の詳細	C	1		
	3197 代理店識別記号	C	1	an..9	要求元を識別するコード (IATA/ARC等)
	3465 インハウス識別記号	C	1	an..9	要求元を識別する相互了解コード
	3197 代理店識別記号	C	1	an..9	要求元を識別するコード (IATA/ARC等)
	3036 パーティ名	C	1	an..35	要求した個人名
E975	場所	C	1		
	3225 場所識別記号	C	1	an..25	要求元の都市コード
	3224 場所	C	1	an..256	要求元の都市名
	3207 国名(コード)	C	1	an..3	不使用
	3227 場所限定子	C	1	an..3	不使用
3036	パーティ名	C	1	an..35	要求元システム名(配信システムと異なる時)
3457	要求元タイプ(コード) *	C	1	an..3	要求元のタイプ(旅行代理店、航空予約代理店等)
	3207 国名(コード)	C	1	an..3	不使用
	3227 場所限定子	C	1	an..3	不使用
E976	要求元詳細	C	1		
	3207 国名(コード)	C	1	an..3	要求元の国(ISOコード)
	6345 通貨(コード)	C	1	an..3	要求元の通貨(ISOコード)
	3453 言語(コード)	C	1	an..3	要求元と通話する言語
3503	要求元オーソリティー識別記号	C	1	an..9	要求元のセキュリティ・レベル アクセス

注: 複合E973 - 配信システムの詳細は、サプライヤに送られる前にメッセージのデータセグメントを更新する最後のシステムを指示するのに使用する。

複合E975 - 場所は、E974で規定されたエンティティの場所を伝えるために使用される。

E974が規定されない場合は、独立データエレメント3036で規定されるシステムの場所を示す。

例: 要求元、配信システム共にCincinnatiのWorldspanで、IATA代理店IDは12345678、インハウスIDはDRBGエージェントのタイプは旅行代理店である

ORG+1P:CVG+12345678:DRBG+++1'

PDT 商品情報

機能: 構成、利用の可否といった商品に関する詳細情報の規定

TAG	名前	ST	RP	FLD TYP	コメント
7133	商品詳細限定子	C	1	an..3	不使用
E996	商品クラス詳細	C	26		
7037	特性識別記号 *	C	1	an..17	車両を輸送する旅行者の予約クラス
4510	要求される情報	C	1	an..35	不使用
7161	特別サービス(コード)	C	1	an..3	不使用
7009	項目記述の識別記号	C	1	an..17	不使用
7009	項目記述の識別記号	C	1	an..17	不使用
7009	項目記述の識別記号	C	1	an..17	不使用

例: サービスのクラスはbudgetである
PDT++5'

PLI 商品位置情報

機能: 商品位置情報を指定

TAG		名前	ST	RP	FLD TYP	コメント
E008		地理詳細	M	99		
	3227	場所・位置限定子 *	C	1	an..3	TVLセグメント内の都市コードが最初か2番目のレンタカーの交換地点である事を示す
	3224	場所名	C	1	an..70	不使用
	5479	関係(コード)	C	1	an..3	不使用
	6060	数量	C	1	n..15	不使用
	6063	数量限定子	C	1	an..3	不使用
	2002	時間	C	1	n4	不使用
	8179	輸送識別記号の機関のタイプ	C	1	an..8	不使用
	8179	輸送識別記号の機関のタイプ	C	1	an..8	不使用
	8179	輸送識別記号の機関のタイプ	C	1	an..8	不使用
	8179	輸送識別記号の機関のタイプ	C	1	an..8	不使用
	8179	輸送識別記号の機関のタイプ	C	1	an..8	不使用
	6000	緯度	C	1	an..10	不使用
	6002	経度	C	1	an..11	不使用

PMT 支払い情報

機能: 支払いに関する情報を規定

TAG	名前	ST	RP	FLD TYP	コメント
E977	支払い詳細	C	99		
	4467 支払い形式の識別記号 *	C	1	an..4	支払方法
	4469 支払いタイプの識別記号 *	C	1	an..4	支払いがどのように適用されるか
	5267 支払い対象サービス(コード) *	C	1	an..3	何に対して支払われるか
	5004 支払金額	C	1	n..35	支払金額
	6345 通貨単位(コード)	C	1	an..3	支払い単位(ISOコード)
	1154 参照番号	C	1	an..35	クレジットカードを除く支払いタイプに関する番号
	2000 日付	C	1	an..14	不使用
	3225 場所識別記号	C	1	an..25	不使用
E978	クレジットカード情報	C	10		
	3036 パーティ名	M	1	an..35	クレジットカード発行会社
	1154 参照番号	C	1	an..35	クレジットカード番号
	2000 日付	C	1	an..14	有効期限
	3449 銀行識別記号	C	1	an..17	カード発行銀行
	1145 旅行者参照番号	C	1	an..35	旅行者名への参照

例: 1. 支払い形式がAmerican Expressのクレジットカードで、その有効期限が10/97であり、保証のためである

PMT+1:1+AX:12345678901234:1097'

2. 支払い形式が現金で200 U.S. ドルである

PMT+2:::200.00:USD'

RCI 予約コントロール情報

機能: 予約の参照を規定

TAG	名前	ST	RP	FLD TYP	コメント
E979	予約コントロール識別	C	99		
3036	パーティ名	C	1	an..35	予約コントロール番号発行機関
9040	予約コントロール番号	C	1	an..20	計算機内で予約を識別する番号
9043	予約コントロール番号限定子 *	C	1	an..3	使用されている予約番号のタイプ
2000	日付	C	1	an..14	予約がされた日付
2164	ミリ秒	C	1	n 9	予約がされた時刻
1154	参照番号	C	1	an..35	識別のための付加レベル

例: Sheratonホテルの確認番号は9876543210である
RCI+SI:9876543210:2'

RPI 数量とアクションステータスの詳細情報

機能: 数量な帳簿

SSR 特別要求の詳細情報

機能: サービスに対する特別要求事項、要求される数量、とるべきアクション、及びその要求に関する場所の規定

TAG	名前	ST	RP	FLD TYP	コメント
E980	特別要求タイプの詳細	M	1		
4187	特別要求タイプの識別番号	M	1	an..4	要求のタイプ
4405	ステータス(コード)*	C	1	an..3	とられるアクション
6060	数量	C	1	an..35	要求数
3036	パーティ名	C	1	an..35	サービス提供会社
7365	処理指示子(コード)*	C	1	an..3	旅行者の一部か、旅行セグメントの一部かを示す
3225	場所識別記号	C	1	an..25	サービス開始場所
3225	場所識別記号	C	1	an..25	サービス終了場所
7037	特性識別記号	C	1	an..17	不使用
E981	特別要求の詳細	C	999		
4184	特別要求の詳細*	C	1	an..17	要求の詳細
6411	数値単位限定子*	C	1	an..3	不使用
6060	数量	C	1	an..35	要求数
1145	旅行者参照番号	C	1	an..35	旅行者名への参照
7111	特性(コード)*	C	1	an..3	付加情報(通路側,寝台,上,下等)
7111	特性(コード)*	C	1	an..3	同上
7111	特性(コード)*	C	1	an..3	同上
7111	特性(コード)*	C	1	an..3	同上
7111	特性(コード)*	C	1	an..3	同上

例: ツインベッド2つ、ロールアウェイ1つを要求
SSR+6+128::2*140::1'

TDI 旅行者の書類情報

機能: 旅行者に関する書類情報を規定

TAG	名前	ST	RP	FLD TYP	コメント
E968	書類情報	M	1		
	1001 書類・メッセージ名(コード) *	M	1	an..3	文書のタイプ
	1004 書類・メッセージ番号	M	1	an..35	文書番号
	7111 特性(コード) *	C	1	an..3	何の文書か(外交官、家族等)
	3225 場所識別記号	C	1	an..25	発行場所
	3207 国名(コード)	C	1	an..3	保持者の国籍
	3207 国名(コード)	C	1	an..3	同上
E969	有効期間	C	1		
	2000 日付	C	1	an..14	効力開始日
	2000 日付	C	1	an..14	効力終了日
3500	姓	C	1	an..70	姓
3460	名	C	99	an..70	名

TFF 料金情報

機能: サービスまたは商品に対する料金の詳細を規定

TAG	名前	ST	RP	FLD TYP	コメント
E982	料金情報	C	99		
5263	料金タイプの識別記号 *	C	1	an..20	レートを示す商品の識別
5004	商品価格	C	1	an..35	商品・サービスにかかる金額
6345	通貨単位(コード)	C	1	an..3	商品価格の単位(ISOコード)
5501	料金プラン(コード) *	C	1	an..3	提供者の料金コード(レンタカーの例:日レンタル、週レンタル等)
5025	価格タイプの限定子 *	C	1	an..3	価格は保証されているか、変更があるか
2152	期間数	C	1	n..3	料金プランに関するユニット数
5377	価格変換指示子(コード) *	C	1	an..3	商品の利用中に価格変更があるか
5160	商品価格総計	C	1	n..20	税・サービス料を含んだ、旅行者が商品・サービスに対して支払う総計
2000	日付	C	1	an..14	適用開始日
2000	日付	C	1	an..14	適用終了日
4183	特殊条件 *	C	1	an..3	料金に適用できる特殊条件
E983	料金種別情報	C	1		
5243	レート・タリフクラス識別記号 *	C	1	an..9	関連するレートのグループの識別
6162	最小範囲	C	1	n..18	適用最小金額
6152	最大範囲	C	1	n..18	適用最大金額
7365	処理指示子(コード) *	C	1	an..3	不使用
6345	通貨単位(コード)	C	1	an..3	不使用
E984	関連支払い情報	C	99		
5261	課金単位(コード) *	C	1	an..3	課金の基礎(cribあたり、roll-awayあたり、超過人数あたり)
5004	商品価格	C	1	n..35	単位あたりの価格
7008	項目記述	C	1	an..256	有効期間が無期限かどうかを示す
6060	数量	C	1	an..35	要求された数量
2155	課金期間タイプ(コード) *	C	1	an..3	課金期間(一泊、1レンタル、1日)
6345	通貨単位(コード)	C	1	an..3	課金通貨(ISOコード)
3225	場所識別記号	C	1	an..25	不使用
4440	フリーテキスト	C	1	an..512	不使用
4513	メンテナンス(コード)	C	1	an..3	課金に加えられたか削除されたかを示す
7299	要求指名者(コード)	C	1	an..3	不使用

Example: 保証された125 U.S.ドルの料金タイプは'rack'である
TFF+RACK:125.00:USD::1'

TIF 旅行者情報

機能: 旅行者個人の詳細を規定

TAG	名前	ST	RP	FLD TYP	コメント
E985	旅行者の姓と関連情報	M	1		
	3500 姓	M	1	an..70	旅行者の姓
	3035 パーティ限定子 *	C	1	an..3	名前は個人か、家族か、グループか
	6060 数量	C	1	an..35	同じ姓が何人いるか
	4405 ステータス(コード) *	C	1	an..3	とられるアクション
	3453 言語(コード)	C	1	an..3	旅行者の話す言語
E986	旅行者の詳細	C	99		
	3460 名	C	1	an..70	旅行者の名前
	3035 パーティ限定子 *	C	1	an..3	大人か、子供か
	1145 旅行者参照番号	C	1	an..35	旅行者名への参照
	3504 タイトル	C	1	an..9	Mr.、Mrs.等を示す
	8219 幼児付き旅行者の印 *	C	1	an 1	幼児同伴か否か
	3453 言語(コード)	C	1	an..3	各個人の話す言語
	3499 性別(コード) *	C	1	an..3	旅行者の性別
	2018 年齢(生年月日)	C	1	n..3	旅行者の年齢

例: 姓はSusukiで、AkioとHirokoの大人2人と幼児であるTakutoは1部屋、子供のVouchiroとYoshitoは2番目の部屋である

TIF+SUSUKI:16:5+AKIO:2:R1:MR:1*HIROKO:2:R1:MRS*VOUCHIRO:3:R2
*YOSHITO:3:R2*TAKUTO:4:R1'

TVL 旅行商品情報

機能: 旅行商品の詳細を規定

TAG	名前	ST	RP	FLD TYP	コメント
E987	商品日付	C	1		
	2000 日付	M	1	an..14	商品利用開始日
	2002 時刻	C	1	n 4	商品利用開始時刻
	2000 日付	C	1	an..14	商品利用終了日
	2002 時刻	C	1	n 4	商品利用終了時刻
	2148 日付補正	C	1	n..5	航空、鉄道用の日付補正因子
E975	場所	C	2		
	3225 場所識別記号	C	1	an..25	(1回目)サービス開始都市コード (2回目)サービス終了都市コード
	3224 場所	C	1	an..256	(1回目)サービス開始都市名 (2回目)サービス終了都市名

	3207	国(コード)	C	1	an..3	不使用
	3227	場所識別子	C	1	an..3	不使用
E988		会社識別記号	C	1		
	3036	パーティ名	M	1	an..35	主たる提供者名・コード
	3036	パーティ名	C	1	an..35	二次提供者名・コード
	3036	パーティ名	C	1	an..35	不使用
E989		商品識別詳細	C	1		
	7135	商品識別記号	C	1	an..35	商品提供に際して提供者が用いる商品の場所、その他のコード(フライトNo、ホテル属性、列車番号)
	7037	特性識別記号 *	C	1	an..17	商品のクラス(航空機の等級、ホテルの部屋タイプ、レンタカーの車のタイプ、鉄道の等級)
	7139	商品識別記号特性(コード) *	C	1	an..3	7903の詳細
	7009	項目記述の識別記号 *	C	1	an..17	コードリスト参照
	7009	項目記述の識別記号 *	C	1	an..17	コードリスト参照
	7009	項目記述の識別記号 *	C	1	an..17	コードリスト参照
	9608	商品名	C	1	an..35	不使用
E990		シーケンス番号詳細	C	1		
	1050	シーケンス番号 *	C	9	an..10	航空、鉄道のグループの中の順番
1082		行項目番号	C	1	n..6	メッセージ中の商品の順番
7365		処理指示子(コード) *	C	1	an..3	内部的に作成された表示を参照するか、外部的なものを参照するかを示す

例: 1.レンタカー

TVL+980129:1050:980202:1400+ATW+ZE+:FCAR'

2.ツアー

TVL+980129:::09+NRT*HNL+JETOUR CORP+HA09JSLNG:5'

3.鉄道

TVL+980129+8814001+8708409++86'

4.ホテル

TVL+980129:0800:980131+MCI*:HYATT REGENCY CROWN+HY
+918:ROH'

5.航空

TVL+98012901:1145:980129:1545+JFK*ATL+DL+853:Y'

VEH 車両ID

機能: 乗り物に関する情報の伝達

TAG	名前	ST	RP	FLD TYP	コメント
8053	設備限定子 *	C	1	an..3	車両のタイプ(トレーラ、オートバイ等)
E991	乗り物識別	C	1		
8154	装置のサイズとタイプ	C	1	an..35	車両の型・モデル

	7402	個別番号	C	1	an..35	車両の番号
E211		大きさ	C	1		
	6411	数値単位限定子	M	1	an..3	数値単位
	6168	長さ	C	1	n..15	車両の長さ
	6140	幅	C	1	n..15	
	6008	高さ	C	1	n..15	車両の高さ
6314		測定値	C	1	n..18	車両の重さ
E992		位置	C	1		
	3223	関連場所第1識別記号	C	1	an..25	デッキレベル
	3233	関連場所第2識別記号	C	1	an..25	デッキ位置
1145		旅行者参照番号	C	1	an..35	旅行者名への参照

例: トレーラーの寸法は、長さ6m、高さ1.3mである
VEH+9+TRAILER+ 5:600::130'

4.1 セグメント・スペック - RESRSP

AAI 設備割り当て情報

機能: 予約要求の結果として割り当てられた設備の参照、タイプ、特性を規定

TAG	名前	ST	RP	FLD TYP	コメント
E997	設備割り当て情報	M	20		
1154	参照番号	M	1	an..35	設備番号
9143	関係(コード) *	C	1	an..3	2つの設備間関係
4187	特別要求タイプの識別記号 *	C	1	an..4	設備のタイプ
7111	特性(コード) *	C	1	an..3	設備の特性
4184	特別要求詳細 *	C	1	an..17	付加情報

例: バスのシートの数
AAI+153::COACH'

ADS 住所

機能: 住所を指定

TAG	名前	ST	RP	FLD TYP	コメント
E817	住所の使用	C	1		
	3299 住所の目的(コード)*	C	1	an..3	何の住所かを示す
	3131 住所のタイプ(コード)*	C	1	an..3	誰の住所かを示す
	3474 住所のステータス(コード)*	C	1	an..3	取られるアクションを示す
E001	住所の詳細	C	1		
	3477 住所のフォーマット(コード)	C	1	an..3	不使用
	3286 住所の一部	C	1	an..70	
	3286 住所の一部	C	1	an..70	
	3286 住所の一部	C	1	an..70	
	3286 住所の一部	C	1	an..70	
	3286 住所の一部	C	1	an..70	
	3286 住所の一部	C	1	an..70	
3164	都市名	C	1	an..35	
3251	郵便番号識別記号	C	1	an..17	
3207	国名(コード)	C	1	an..3	
E819	国名補助情報(県名)詳細	C	1		
	3229 国名補助情報(県名)識別記号	C	1	an..9	
	1131 コードリスト限定子	C	1	an..3	
	3055 コードリスト管理機関(コード)	C	1	an..3	
	3228 国名補助情報(県名)	C	1	an..35	
E517	位置識別	C	1		不使用
	3225 場所・位置識別記号	C	1	an..25	不使用
	1131 コードリスト限定子	C	1	an..3	不使用
	3055 コードリスト管理機関(コード)	C	1	an..3	不使用
	3224 場所・位置	C	1	an..25	不使用

APD 輸送機関の追加詳細情報

機能: 輸送手段に関する追加情報を伝達

TAG	名前	ST	RP	FLD TYP	コメント
E961	輸送の詳細	C	1		
	8179 輸送手段のタイプの識別記号	C	1	an..8	輸送のタイプを示す
	8216 寄港数	C	1	n..3	停車駅数、寄港数
	2162 旅行期間	C	1	an..6	旅行の長さ（時間と分）
	5482 パーセント	C	1	an..8	不使用
	2160 運行日	C	1	an..7	運行曜日
	2380 日・時刻・期間	C	1	an..35	不使用
	8215 複合輸送指示記号	C	1	an 1	装置（車両）変更の有無
	3225 場所識別記号	C	1	an..25	装置（車両）の第1変更場所
	3225 場所識別記号	C	1	an..25	装置（車両）の第2変更場所
	3225 場所識別記号	C	1	an..25	装置（車両）の第3変更場所
E962	ターミナル情報	C	2		
	3463 ゲート識別記号	C	1	an..6	(1回目)発ゲート(2回目)着ゲート
	3223 第1関連場所識別記号	C	1	an..25	発/着ターミナル
	3223 第2関連場所識別記号	C	1	an..25	発/着コンコース
E963	距離または時刻詳細	C	1		
	6314 数値	C	1	an..18	不使用
	6411 数値単位限定子	C	1	an..3	不使用
	2002 時刻	C	1	n 4	不使用
E964	旅行者時刻詳細	C	1		
	2002 時刻	C	1	n 4	旅客の発時刻
	2002 時刻	C	1	n 4	旅客の着時刻
	2156 チェックイン日付と時刻	C	1	an..10	チェックイン日時
E965	特別設備	C	10		
	9039 設備タイプ（コード）	C	1	an..3	輸送手段の特別設備
	9038 設備タイプ記述	C	1	an..70	設備の記述

例: 航空機の機種はMD88でノンストップであり、飛行時間は2時間半、80%はスケジュール通りの運行である

APD+M88:0:0230:80'

ASD サービスの追加詳細情報

機能: サービスに関する日付、時刻、場所の規定

TAG	名前	ST	RP	FLD TYP	コメント
E959	サービス日付、場所情報	M	9		
	7161 特別サービス（コード）*	M	1	an..3	付加サービスのタイプを示す
	2002 時刻	C	1	n 4	付加サービス利用可能時刻を示す
	2002 時刻	C	1	n 4	付加サービス利用終了時刻を示す

	2000	日付	C	1	an..14	付加サービス利用可能日を示す
	3224	場所	C	1	an..256	付加サービス利用可能場所を示す
	3225	場所識別記号	C	1	an..25	不使用
	3227	場所・位置限定子（駅、空港）	C	1	an..3	不使用
	7037	特性識別記号（予約推奨）	C	1	an..17	不使用
	3223	副次場所識別記号	C	1	an..25	不使用
	3207	国（コード）	C	1	an..3	不使用
	7160	特別サービス（自由形式記述）	C	1	an..35	不使用
	7036	特性（自由形式記述）	C	1	an..35	不使用

ATI ツアー情報

機能: ツアーに関する情報の伝達

TAG	名前	ST	RP	FLD TYP	コメント
E993	ツアー詳細	C	1		
	7135 商品識別記号	C	1	an..35	作成されたツアーの番号
	3036 パーティ名	C	1	an..35	ツアー名
	6168 長さ（期間）	C	1	n..15	ツアーの日数
	8216 寄港先数	C	1	n..3	ツアーの訪問先の数
	2160 運行日	C	1	an..7	ツアー開始の曜日
	6350 ユニット数	C	1	n..15	1部屋当たりの最大人数
	6060 数量	C	1	an..35	部屋数の最大値
E994	寄港地情報	C	99		
	3225 場所識別記号	C	1	an..25	ツアーの訪問先
	6350 ユニット数	C	1	n..15	その訪問先の泊数

CMN コミッション情報

機能: コミッションに関する情報を規定

TAG	名前	ST	RP	FLD TYP	コメント
E002	コミッション詳細	M	9		
4439	支払条件(コード) *	M	1	an..3	不使用
5004	支払金額	C	1	n..35	不使用
6345	通貨(コード)	C	1	an..3	不使用
3036	パーティ名	C	1	an..35	不使用
4440	フリーテキスト	C	1	an..512	不使用
1229	要求・告知するアクション(コード)	C	1	an..3	不使用

CON 連絡先情報

機能: 連絡先番号と名前の規定

TAG	名前	ST	RP	FLD TYP	コメント
E966	連絡先情報	C	20		
3035	パーティ限定子 *	M	1	an..3	コンタクトする個人・エンティティのタイプ
3148	連絡先通信番号	M	1	an..512	パーティ限定子で示すエンティティが使用する電話・FAX番号
3155	連絡先通信チャネル限定子 *	C	1	an..3	上記の番号のタイプ
3036	パーティ名	C	1	an..35	コンタクトする個人名
1154	参照番号	C	1	an..35	不使用

例: 旅行代理店の電話番号
CON+1:03-5487-1041:1'

CRI 消費者参照情報

機能: 消費者参照情報を規定

TAG	NAME	ST	RP	FLD TYP	COMMENTS
E967	消費者参照識別	M	20		
1153	参照限定子 *	M	1	an..3	参照番号のタイプ
1154	参照番号	C	1	an..35	旅行者を識別する番号
3036	パーティ名	C	1	an..35	番号を発行する機関名
1145	旅行者参照番号	C	1	an..35	旅行者名を参照

注: このセグメントは、コミュニケーションが同一セクター間がない場合、航空会社のフリーケントラベラー番号に含まれる異なる消費者参照番号に使用される

DIS 割引情報

機能: 割引に関する情報の規定

TAG	名前	ST	RP	FLD TYP	コメント
E998	割引情報	M	20		
4465	適用理由(コード)*	M	1	an..3	割引の資格
5482	パーセント	C	1	n..8	不使用
3036	パーティ名	C	1	an..35	不使用
6350	ユニット数	C	1	n..15	適用可能数

ERI アプリケーションエラー情報

機能: メッセージ内のアプリケーションエラーのタイプの識別

TAG	名前	ST	RP	FLD TYP	コメント
E901	アプリケーションエラーの詳細	C	1		
9321	アプリケーションエラー(コード)	M	1	an..8	生じたエラーのタイプ
1131	コードリスト限定子	C	1	an..3	不使用
3055	コードリスト管理機関(コード)	C	1	an..3	デフォルトはTT&Lのコードリスト

例: 返されるエラーは '予約は以前にキャンセルされている' である
ERI+10'

FTI フリーケント・トラベラ情報

機能: フリーケント・トラベラ情報の規定

TAG	名前	ST	RP	FLD TYP	コメント
E970	フリーケント・トラベラ識別	M	9		
	3036 パーティ名	M	1	an..35	発行航空会社名・コード
	3459 フリーケント・トラベラ識別記号	M	1	an..25	旅行者に発行された会員番号
	1145 旅行者参照番号	C	1	an..35	旅行者名への参照

IFT インタラクティブ・フリーテキスト

機能: フリー形式の情報の提供

TAG	名前	ST	RP	FLD TYP	コメント
E971	フリーテキストの限定	C	1		
	4451 テキスト実体限定子*	M	1	an..3	送られる情報の形式
	4473 情報タイプの識別記号 *	C	1	an..4	情報の使用・タイプに関する指示
	4405 ステータス(コード)*	C	1	an..3	追加・変更・削除等の送られる情報の状態
	3036 パーティ名	C	1	an..35	不使用
	3453 言語(コード)	C	1	an..3	使用される言語
4440	フリーテキスト	C	99	an..51 2	フリーテキスト情報

例: 予約レコードの中に記憶されるフリーテキスト情報
IFT+2:3:FORD THUNDERBIRD CONFIRMED'

ITM 項目番号

機能: 項目番号を指定

TAG	名前	ST	RP	FLD TYP	コメント
E212	項目番号識別	M	99		
	7140 項目番号	C	1	an..35	前の応答のグループ・行
	7143 項目番号タイプ(コード)*	C	1	an..3	参照されるグループ・行
	1131 コードリスト限定子	C	1	an..3	不使用
	3055 コードリスト管理機関(コード)	C	1	an..3	不使用

例: 前の応答から参照されている行番号は2である
ITM+2:2'

MOV 配車指示

機能: 車および運転手の手配の規定(利用者数とその使用言語を含む)

TAG	名前	ST	RP	FLD TYP	コメント
E995	手配詳細	C	1		
	7273 要求サービス(コード)	C	1	an..3	配送、運転手等の要求サービス
	2000 日付	C	1	an..14	サービスが必要な日付
	2002 時刻	C	1	n 4	サービスが必要な時刻
6350	ユニット数	C	1	n..15	何人乗りかを示す
3453	言語(コード)	C	1	an..3	運転手の使用言語

MSD メッセージ機能詳細情報

機能: メッセージ処理要求の識別

TAG	名前	ST	RP	FLD TYP	コメント
E972	メッセージ処理詳細	C	1		
	4025 ビジネス機能(コード)*	C	1	an..3	確認したサービスのタイプ
	1225 メッセージ機能(コード)*	C	1	an..3	要求されたアクション(販売、変更、キャンセル)
	3055 コードリスト管理機関(コード)	C	1	an..3	デフォルトはTT&Lのコードリスト
	1225 メッセージ機能(コード)*	C	9	an..3	不使用
4343	応答タイプ(コード)	C	5	an..3	予約のステータス

例: ホテルの予約が処理された
MSD+3:1+1'

NME 名前

機能: 個人やエンティティの名前を指定

TAG	NAME	ST	RP	FLD TYP	COMMENTS
E012	名前情報	M	9		
	3035 名前限定子	M	1	an..3	誰の名前かを示す
	3036 パーティ名	C	1	an..35	名前を示す
	3039 パーティ番号	C	1	an..35	不使用
	3397 名前ステータス(コード)	C	1	an..3	不使用

NUN ユニット数

機能: 必要なユニット数の規定

TAG	名前	ST	RP	FLD TYP	コメント
E523	ユニット数詳細	M	9		
6350	ユニット数	C	1	n..15	旅行者の種類ごとの数
6353	ユニット数限定子 *	C	1	an..3	ユニットのタイプ(大人・子供)

例: パーティは5人で、大人2人、子供2人、幼児1人である
NUN+5:1*2:9*2:10*1:11'

ODI 旅行の出発地と目的地の詳細情報

機能: 旅行の最初の出発地と最後の目的地の伝達

TAG	名前	ST	RP	FLD TYP	コメント
3225	場所識別記号	C	2	an..25	旅行の出発地と目的地

例: 旅行の出発地はパリで、目的地はニューヨークである
ODI+ORY*JFK'

ORG 要求元の詳細情報

機能: 要求元の詳細を供給

TAG	名前	ST	RP	FLD TYP	コメント
E973	配信システムの詳細	C	1		
	3036 パーティ名	C	1	an..35	要求・配信した会社・システムの名前
	3225 場所識別記号	C	1	an..25	配信システムの都市コード
	3224 場所	C	1	an..256	配信システムの都市名
E974	要求元識別の詳細	C	1		
	3197 代理店識別記号	C	1	an..9	要求元を識別するコード (IATA/ARC等)
	3465 インハウス識別記号	C	1	an..9	要求元を識別する相互了解コード
	3197 代理店識別記号	C	1	an..9	要求元を識別するコード (IATA/ARC等)
	3036 パーティ名	C	1	an..35	要求した個人名
E975	場所	C	1		
	3225 場所識別記号	C	1	an..25	要求元の都市コード
	3224 場所	C	1	an..256	要求元の都市名
	3207 国名(コード)	C	1	an..3	不使用
	3227 場所限定子	C	1	an..3	不使用
	3036 パーティ名	C	1	an..35	要求元システム名(配信システムと異なる時)
	3457 要求元タイプ(コード) *	C	1	an..3	要求元のタイプ(旅行代理店、航空予約代理店等)
E976	要求元詳細	C	1		
	3207 国名(コード)	C	1	an..3	要求元の国(ISOコード)
	6345 通貨(コード)	C	1	an..3	要求元の通貨(ISOコード)
	3453 言語(コード)	C	1	an..3	要求元と通話する言語
	3503 要求元オーソリティー識別記号	C	1	an..9	要求元のセキュリティ・レベル アクセス

注: 複合E973 - 配信システムの詳細は、サプライヤに送られる前にメッセージのデータセグメントを更新する最後のシステムを指示するのに使用する。

複合E975 - 場所は、E974で規定されたエンティティの場所を伝えるために使用される。E974が規定されない場合は、独立データエレメント3036で規定されるシステムの場所を示す。

例: 応答の要求元と配信システムは、オクラホマ市のHertzである
ORG+ZE:OKC'

PDT 商品情報

機能: 構成、利用の可否といった商品に関する詳細情報の規定

TAG	名前	ST	RP	FLD TYP	コメント
7133	商品詳細限定子	C	1	an..3	不使用
E996	商品クラス詳細	C	26		
	7037 特性識別記号 *	C	1	an..17	車両を輸送する旅行者の予約クラス
	4510 要求される情報	C	1	an..35	不使用
	7161 特別サービス(コード)	C	1	an..3	不使用
	7009 項目記述の識別記号	C	1	an..17	不使用
	7009 項目記述の識別記号	C	1	an..17	不使用
	7009 項目記述の識別記号	C	1	an..17	不使用

PMT 支払い情報

機能: 支払いに関する情報を規定

TAG	名前	ST	RP	FLD TYP	コメント
E977	支払い詳細	C	99		
	4467 支払い形式の識別記号 *	C	1	an..4	支払方法
	4469 支払いタイプの識別記号 *	C	1	an..4	支払いがどのように適用されるか
	5267 支払い対象サービス(コード) *	C	1	an..3	何に対して支払われるか
	5004 支払金額	C	1	n..35	支払金額
	6345 通貨単位(コード)	C	1	an..3	支払い単位(ISOコード)
	1154 参照番号	C	1	an..35	クレジットカードを除く支払いタイプに関する番号
	2000 日付	C	1	an..14	支払い期限
	3225 場所識別記号	C	1	an..25	支払場所
E978	クレジットカード情報	C	10		
	3036 パーティ名	M	1	an..35	クレジットカード発行会社
	1154 参照番号	C	1	an..35	クレジットカード番号
	2000 日付	C	1	an..14	有効期限
	3449 銀行識別記号	C	1	an..17	カード発行銀行
	1145 旅行者参照番号	C	1	an..35	旅行者名への参照

RCI 予約コントロール情報

機能: 予約の参照を規定

TAG	名前	ST	RP	FLD TYP	コメント
E979	予約コントロール識別	C	99		
3036	パーティ名	C	1	an..35	予約コントロール番号発行機関
9040	予約コントロール番号	C	1	an..20	計算機内で予約を識別する番号
9043	予約コントロール番号限定子 *	C	1	an..3	使用されている予約番号のタイプ
2000	日付	C	1	an..14	予約がされた日付
2164	ミリ秒	C	1	n 9	予約がされた時刻
1154	参照番号	C	1	an..35	識別のための付加レベル

例: アメリカン空港のレコード・ロケータはABGRSIで、Best Westernの確認番号は 1234567890
である

RCI+AA:ABGRSI:1*BW:1234567890:2'

RPI 数量とアクションステータスの詳細情報

機能: 商品に関する処理と数量の指示

TAG	名前	ST	RP	FLD TYP	コメント
E958	数量・アクション詳細	M	9		
6060	数量	C	1	an..35	商品に関連する必要数量
4405	ステータス(コード) *	C	1	an..3	取られるステータス・アクション

例: 5 部屋を確認

RPI+5:5'

RUL 規則情報

機能: 規則の情報および規則のステータスを指定

TAG	名前	ST	RP	FLD TYP	コメント
E004	規則詳細	C	99		
	4183 特殊条件(コード) *	M	1	an..3	規則のタイプ(先行予約、最少滞在)
	6350 ユニット数	C	1	n..15	関連する日、時間、人数等
	6353 ユニット数限定子 *	C	1	an..3	上記の数の限定子
	5479 関係(コード) *	C	1	an..3	上記の数の関係
	2160 ペレージョン日(運航日)	C	1	an..7	この規則の開始、終了日
	5004 金額	C	1	n..35	規則に関連する価格
	5025 金額タイプ限定子 *	C	1	an..3	価格の目的
	6345 通貨(コード)	C	1	an..3	上記の価格の単位(ISOコード)
	4440 フリーテキスト	C	9	an..512	
E005	規則テキスト	C	9		
	4183 特殊条件(コード) *	M	1	an..3	規則のタイプ(先行予約、最少滞在)
	4473 情報タイプの識別記号 *	C	1	an..4	情報使用の指示
	4440 フリーテキスト	C	20	an..512	
E006	規則ステータス	C	9		
	4183 特殊条件(コード) *	M	1	an..3	規則のタイプ(先行予約、最少滞在)
	7365 ステータス指示子(コード)	C	1	an..3	規則が満足されているか

例: 5日以内に戻らなければいけないというルール
RUL++9::5 DAY RETURN'

SSR 特別要求の詳細情報

機能: サービスに対する特別要求事項、要求される数量、とるべきアクション、及びその要求に関する場所の規定

TAG	名前	ST	RP	FLD TYP	
-----	----	----	----	------------	--

TDI 旅行者の書類情報

機能: 旅行者に関する書類情報を規定

TAG	名前	ST	RP	FLD TYP	コメント
E968	書類情報	M	1		
	1001 書類・メッセージ名(コード) *	M	1	an..3	文書のタイプ
	1004 書類・メッセージ番号	C	1	an..35	文書番号
	7111 特性(コード) *	C	1	an..3	何の文書か(外交官、家族等)
	3225 場所識別記号	C	1	an..25	発行場所
	3207 国名(コード)	C	1	an..3	保持者の国籍
	3207 国名(コード)	C	1	an..3	同上
E969	有効期間	C	1		
	2000 日付	C	1	an..14	効力開始日
	2000 日付	C	1	an..14	効力終了日
3500	姓	C	1	an..70	姓
3460	名	C	99	an..70	名

TFF 料金情報

機能: サービスまたは商品に対する料金の詳細を規定

TAG	名前	ST	RP	FLD TYP	コメント
E982	料金情報	C	99		
5263	料金タイプの識別記号 *	C	1	an..20	レートを示す商品の識別
5004	商品価格	C	1	an..35	商品・サービスにかかる金額
6345	通貨単位(コード)	C	1	an..3	商品価格の単位(ISOコード)
5501	料金プラン(コード) *	C	1	an..3	提供者の料金コード(レンタカーの例:日レンタル、週レンタル等)
5025	価格タイプの限定子 *	C	1	an..3	価格は保証されているか、変更があるか
2152	期間数	C	1	n..3	料金プランに関するユニット数
5377	価格変換指示子(コード) *	C	1	an..3	商品の利用中に価格変更があるか
5160	商品価格総計	C	1	n..20	税・サービス料を含んだ、旅行者が商品・サービスに対して支払う総計
2000	日付	C	1	an..14	適用開始日
2000	日付	C	1	an..14	適用終了日
4183	特殊条件 *	C	1	an..3	料金に適用できる特殊条件
E983	料金種別情報	C	1		
5243	レート・タリフクラス識別記号 *	C	1	an..9	関連するレートのグループの識別
6162	最小範囲	C	1	n..18	適用最小金額
6152	最大範囲	C	1	n..18	適用最大金額
7365	処理指示子(コード) *	C	1	an..3	不使用
E984	関連支払い情報	C	99		
5261	課金単位(コード) *	C	1	an..3	課金の基礎(cribあたり、roll-awayあたり、超過人数あたり)
5004	商品価格	C	1	n..35	単位あたりの価格
7008	項目記述	C	1	an..256	有効期間が無期限かどうかを示す
6060	数量	C	1	an..35	確認された数量
2155	課金期間タイプ(コード) *	C	1	an..3	課金期間(一泊、1レンタル、1日)
6345	通貨単位(コード)	C	1	an..3	課金通貨(ISOコード)
3225	場所識別記号	C	1	an..25	課金が適用される都市コード
4440	フリーテキスト	C	1	an..512	課金に関するフリーテキスト
4513	メンテナンス(コード)	C	1	an..3	不使用
7299	要求指名者(コード)	C	1	an..3	不使用

例: 1日あたりのレンタカー料金は45 U.S.ドルで、距離に制限はない。超過料金は1日あたり25.00、1時間あたり5.00乗り捨て料金は50カナダドルである

TFF+MCLD:45.00:USD:DY:1++33::UNL*8:25.00:::1*9:5.00:::5*1:50:::CAD'

TIF 旅行者情報

機能: 旅行者個人の詳細を規定

TAG	名前	ST	RP	FLD TYP	コメント
E985	旅行者の姓と関連情報	M	1		
	3500 姓	M	1	an..70	旅行者の姓
	3035 パーティ限定子 *	C	1	an..3	名前は個人か、家族か、グループか
	6060 数量	C	1	an..35	同じ姓が何人いるか
	4405 ステータス(コード) *	C	1	an..3	とられるアクション
	3453 言語(コード)	C	1	an..3	旅行者の話す言語
E986	旅行者の詳細	C	99		
	3460 名	C	1	an..70	旅行者の名前
	3035 パーティ限定子 *	C	1	an..3	大人か、子供か
	1145 旅行者参照番号	C	1	an..35	旅行者名への参照
	3504 タイトル	C	1	an..9	Mr.、Mrs.等を示す
	8219 幼児付き旅行者の印 *	C	1	an 1	
	3453 言語(コード)	C	1	an..3	各個人の話す言語
	3499 性別(コード) *	C	1	an..3	旅行者の性別
	2018 年齢(生年月日)	C	1	n..3	旅行者の年齢 —• sZÒ,İ ”N—î

TVL 旅行商品情報

機能: 旅行商品の詳細を規定

TAG		名前	ST	RP	FLD TYP	コメント
E987		商品日付	C	1		
	2000	日付	M	1	an..14	商品利用開始日
	2002	時刻	C	1	n 4	商品利用開始時刻
	2000	日付	C	1	an..14	商品利用終了日
	2002	時刻	C	1	n 4	商品利用終了時刻
	2148	日付補正	C	1	n..5	航空、鉄道用の日付補正因子
E975		場所	C	2		
	3225	場所識別記号	C	1	an..25	(1回目)サービス開始都市コード (2回目)サービス終了都市コード
	3224	場所	C	1	an..256	(1回目)サービス開始都市名 (2回目)サービス終了都市名
	3207	国(コード)	C	1	an..3	不使用
	3227	場所識別子	C	1	an..3	不使用
E988		会社識別記号	C	1		
	3036	パーティ名	M	1	an..35	主たる提供者名・コード
	3036	パーティ名	C	1	an..35	二次提供者名・コード
	3036	パーティ名	C	1	an..35	三次提供者名・コード
E989		商品識別詳細	C	1		
	7135	商品識別記号	C	1	an..35	商品提供に際して提供者が用いる商品の場所、その他のコード(フライトNo.)

VEH 車両ID

機能: 乗り物に関する情報の伝達

2191 TAG	名前	ST	RP	FLD TYP	コメント
8053	設備限定子 *	C	1	an..3	車両のタイプ(トレーラ、オートバイ等)
E991	乗り物識別	C	1		
8154	装置のサイズとタイプ	C	1	an..35	車両の型・モデル
7402	個別番号	C	1	an..35	車両の番号

1 an.1

C 1 an.151

C 1 an.151

C 1 an.151

5.0 メッセージ例

注: 例についての説明で使用されるコードは特に指定がなければTT&Lのコードである

5.1 航空

旅行代理店が2つのフライトに2座席を要求

```
UIH+RESREQ:D:99A::UN'  
MSD+:1'  
ORG+1P:HDQ+12345678:DGDG+CVG++1'  
ODI+CVG*FRA'  
TVL+980930+CVG*JFK+DL+408:Y'  
RPI+2+NN'  
TVL+980930+JFK*FRA+DL+72:Y'  
RPI+2+NN'  
UIT+1+9'
```

UIH+RESREQ:D:99A::UN'

- UIH = interactive message header
- RESREQ = message type (S306/0065)
- D = message version number (S306/0052)
- 99A = message release number (S306/0054)
- UN = controlling agency, coded (S306/0051)

MSD+:1'

- MSD = message action details
- 1 = message function code (1225) = sell

ORG+1P:HDQ+12345678:DGDG+CVG++1'

- ORG = originator of request details
- 1P = party name (E973/3036) = delivering system (IATA code)
- HDQ = location name code (E973/3225) = city code of delivering system (IATA code)
- 12345678 = agent identification (E974/3197) = IATA agent id
- DGDG = in-house identification (E974/3465) = in-house id code
- CVG = place/location identification (E975/3225) = location of travel agent (IATA code)
- 1 = originator type, coded (3457) = travel agent

ODI+CVG*FRA'

- ODI = origin and destination details
- CVG = journey origin location name code (3225) = Cincinnati (IATA code)
- FRA = journey destination location name code (3225) = Frankfurt (IATA code)

TVL+980930+CVG*JFK+DL+408:Y'

- TVL = travel product information
- 980930 = departure date (E987/2000) = 30 September 1998
- CVG = departure location name code (E975/3225) = Cincinnati (IATA code)
- JFK = arrival location name code (E975/3225) = Kennedy (IATA code)
- DL = party name (E988/3036) = airline (IATA code)
- 408 = product identifier (E989/7135) = flight number
- Y = characteristic description code (E989/7037) = class of service (IATA code)

RPI+2+NN'

- RPI = quantity and action details
- 2 = quantity (E958/6060) = number of passengers
- NN = status description code (E958/4405) = need need (IATA code)

TVL+980930+JFK*FRA+DL+72:Y'

- TVL = travel product information
- 980930 = departure date (E987/2000) = 30 September 1998
- JFK = departure location name code (E975/3225) = Kennedy (IATA code)
- FRA = arrival location name code (E975/3225) = Frankfurt (IATA code)
- DL = party name (E988/3036) = airline (IATA code)
- 7208 = product identifier (E989/7135) = flight number
- Y = characteristic description code (E989/7037) = class of service (IATA code)

RPI+2+NN'

- RPI = quantity and action details
- 2 = quantity (E958/6060) = number of passengers
- NN = status description code (E958/4405) = need need (IATA code)

UIT+1+9'

- UIT = interactive message trailer
- 1 = interactive message reference number (0340)
- 9 = number of segments in a message (0074)

Response from airline that 2 seats have been booked

UIH+RESRSP:D:99A::UN'

ODI+CVG*FRA'

TVL+980930+CVG*JFK+DL+408:Y'

RPI+2+HK'

TVL+980930:1755:981001:0750+JFK*FRA+DL+72:Y'

RPI+2+HK'

UIT+1+7'

UIH+RESRSP:D:99A::UN'

- UIH = interactive message header
- RESREQ = message type (S306/0065)
- D = message version number (S306/0052)
- 99A = message release number (S306/0054)
- UN = controlling agency, coded (S306/0051)

ODI+CVG*FRA'

- ODI = origin and destination details
- CVG = journey origin location name code (3225) = Cincinnati (IATA code)
- FRA = journey destination location name code (3225) = Frankfurt (IATA code)

TVL+980930+CVG*JFK+DL+408:Y'

- TVL = travel product information
- 980930 = departure date (E987/2000) = 30 September 1998
- CVG = departure location name code (E975/3225) = Cincinnati (IATA code)
- JFK = arrival location name code (E975/3225) = Kennedy (IATA code)
- DL = party name (E988/3036) = airline (IATA code)
- 408 = product identifier (E989/7135) = flight number

- Y = characteristic description code (E989/7037) = class of service (IATA code)

RPI+2+HK'

- RPI = quantity and action details
- 2 = quantity (E958/6060) = number of passengers
- HK = status description code (E958/4405) = holding confirmed (IATA code)

TVL+980930+JFK*FRA+DL+72:Y'

- TVL = travel product information
- 980930 = departure date (E987/2000) = 30 September 1998
- JFK = departure location name code (E975/3225) = Kennedy (IATA code)
- FRA = arrival location name code (E975/3225) = Frankfurt (IATA code)
- DL = party name (E988/3036) = airline (IATA code)
- 7208 = product identifier (E989/7135) = flight number
- Y = characteristic description code (E989/7037) = class of service (IATA code)

RPI+2+HK'

- RPI = quantity and action details
- 2 = quantity (E958/6060) = number of passengers
- HK = status description code (E958/4405) = holding confirmed (IATA code)

UIT+1+7'

- UIT = interactive message trailer
- 1 = interactive message reference number (0340)
- 7 = number of segments in a message (0074)

Travel agent then sends passenger names to airline and a frequent flyer number for one passenger

UIH+RESREQ:D:99A::UN'

MSD+:2'

TIF+POD+PEA'

FTI+DL:347298623'

TIF+BAG+TEA'

UIT+1+6'

Airline responds that names were received and processed successfully

UIH+RESRSP:D:97B::UN'

MSD+:2+1'

UIT+1+3'

Travel agent sends end transaction message to airlines with the CRS's system record locator

UIH+RESREQ:D:99A::UN'

MSD+:6'

RCI+1P:3D52B8'

UIT+1+4'

Airline responds that message has been processed successfully and returns its record locator number

UIH+RESRSP:D:99A::UN'

MSD+:6+1'

RCI+DL:17E293*1P:3D52B8'

UIT+1+4'

5.2 レンタカー

SABREシステムを使用している旅行代理店がHertzレンタカーを要求

UIH+RESREQ:D:99A::UN'
MSD+2:1'
ORG+AA:HDQ+41536611:WL72+BOS++1'
RCI+AA:TQBGQT:1:16JAN:1006:1'
CRI+2:021602*7:1021:YX'
CON+1:401-457-6001:1'
TIF+MOUSE+MICKEY'
TVL+980129:1050:980202:1400+ATW+ZE+:FCAR'
RPI+1'
UIT+1+10'

UIH+RESREQ:D:99A::UN'

- UIH = interactive message header
- RESREQ = message type (S306/0065)
- D = message version number (S306/0052)
- 99A = message release number (S306/0054)
- UN = controlling agency, coded (S306/0051)

MSD+2:1'

- MSD = message action details
- 2 = business function code (4025) = car
- 1 = message function code (message function code) = sell

ORG+AA:HDQ+41536611:WL72+BOS++1'

- ORG = originator of request details
- AA = party name (E973/3036) = delivering system (IATA code)
- HDQ = location name code (E973/3225) = city code of delivering system (IATA code)
- 41536611 = agent identification (E974/3197) = IATA agent id
- WL72 = in-house identification (E974/3465) = in-house id code
- BOS = place/location identification (E975/3225) = location of travel agent (IATA code)
- 1 = originator type, coded (3457) = travel agent

RCI+AA:TQBGQT:1:16JAN:1006:1'

- RCI = reservation control information
- AA = party name (E979/3036)
- TQBGQT = reservation control number (E979/9043)
- 1 = reservation control number qualifier (E979/9040) = record locator
- 16JAN = date (E979/2000)
- 1006 = millisecond time (E979/2164)
- 1 = reference number (E979/1154)

CRI+2:021602*7:1021:YX'

- CRI = consumer reference information
- 2 = reference qualifier (E967/1153) = corporate discount
- 021602 = reference number (E967/1154)
- 7 = reference qualifier (E976/1153) = flight information

- 1021 = reference number (E967/1154)
- YX = party name (E967/3036)

CON+1:401-457-6001:1'

- CON = contact information
- 1 = party function code qualifier (E966/3035) = travel agency
- 03-5487-1041 = communication number (E966/3148)
- 1 = communication number code qualifier (E966/3155) = telephone

TIF+MOUSE+MICKEY'

- TIF = traveller information
- MOUSE = surname (E985/3500)
- MICKEY = given name (E986/3460)

TVL+981029:1050:981102:1400+ATW+ZE+:FCAR'

- TVL = travel product information
- 981029 = pickup date (E987/2000) = 29 October 1998
- 1050 = pickup time (E987/2002)
- 981102 = drop-off date (E987/2000) = 02 November 1998
- 1400 = drop-off time (E987/2002)
- ATW = pickup location name code (E975/3225) = Appleton, WI (IATA location code)
- ZE = party name (E988/3036) = car rental company (IATA code)
- FCAR = characteristic description code (E989/7037) = car type

RPI+1'

- RPI = quantity and action details
- 1 = quantity (E958/6060) = number of cars

UIT+1+10'

- UIT = interactive message trailer
- 1 = interactive message reference number (0340)
- 10 = number of segments in a message (0074)

Car rental company response that car is reserved

UIH+RESRSP:D:99A::UN'

- UIH = interactive message header
- RESRSP = message type (S306/0065)
- D = message version number (S306/0052)
- 99A = message release number (S306/0054)
- UN = controlling agency, coded (S306/0051)

MSD+2:1+1'

- MSD = message action details
- 2 = business function code (E972/4025) = car
- 1 = message function code (E972/1225) = sell
- 1 = response type code (4343) = OK

ORG+ZE:OKC'

- ORG = originator of request details
- ZE = party name (E973/3036) = delivering system
- OKC = location name code (E973/3225) = city code of delivering system

RCI+ZE:951224A5BB8:2:::1'

- RCI = reservation control information
- ZE = party name (E979/3036)
- 951224A5BB8 = reservation control number (E979/9040)
- 2 = reservation control number qualifier (E979/9043) = confirmation
- 1 = reference number (E979/1154)

TFF+CR:50.00:USD:DY:2++9:17.00*33::UNL'

- TFF = tariff information
- CR = rate type identification (E982/5263)
- 50.00 = monetary amount value (E982/5004)
- USD = currency identification code (E982/6345) = US currency (ISO code)
- DY = rate plan, coded (E982/5501) = daily
- 2 = monetary amount type code qualifier (E982/5025) = quoted/subject to change
- 9 = charge unit, coded (E984/5261) = extra hour
- 17.00 = monetary amount value (E984/5004)
- 33 = charge unit, coded (E984/5261) = free miles
- UNL = item description (E984/7008) = unlimited

TIF+MOUSE+MICKEY'

- TIF = traveller information
- MOUSE = surname (E985/3500)
- MICKEY = given name (E986/3460)

UIT+1+7'

- UIT = interactive message trailer
- 1 = interactive message reference number (0340)
- 7 = number of segments in a message (0074)

Travel agent modifies to change the pickup date

UIH+RESREQ:D:99A::UN'

MSD+2:2'

ORG+AA:HDG+41536611:WL72+BOS++1'

RCI+ZE:951224A5BB8:2'

TVL+981030'

UIT+1+6'

Car rental company responds that date change is OK

UIH+RESRSP:D:99A::UN'

MSD+2:2+1'

ORG+ZE:OKC'

RCI+ZE:951224A5BB8:2'

UIT+1+5'

Travel agents sends end-transaction message to confirm the booking

UIH+RESREQ:D:99A::UN'

MSD+2:6'

ORG+AA:HDQ+33540986:2VT0+BOS++1'

RCI+ZE:951224A5BB8:2'

UIT+1+5'

Car rental company responds that message has been processed successfully

UIH+RESRSP:D:99A::UN'
MSD+2:6+1'
ORG+ZE:OKC'
RCI+ZE:951224A5BB8:2'
UIT+1+5'

5.3 ツアー

ツアー（ツアーコード HA09JSLNG）を 5 人家族、ホテル 2 部屋、幼児のための 1 ロールアウェイで、プロバイダ Jetour Corp に要求。

UIH+RESREQ:D:99A::UN'
MSD+7:1'
ORG+AXESS::TOKYO+TOD:190211::TODA TRAVEL AGENT+:TOKYO++1'
CON+1:03-5487-1041:1'
TVL+990110:::09+NRT*HNL+JETOUR CORP+HA09JSLNG::5'
RPI+5:6'
IFT+2+EARLY ARRIVAL BY JAL 80'
NUN+5:1*2:9*2:10*1:11'
SSR+6+128::2*140::1'
TIF+SUZUKI:16:5+AKIO:2:R1:MR:1*HIROKO:2:R1:MRS*YOUICHIRO:3:R2*YOSHITO:3:R2*TAKUTO:4:R1'
CON+19:03-3487-3919:1:AKIO SUZUKI'
UIT++12'

UIH+RESREQ:D:99A::UN'

- UIH = interactive message header
- RESREQ = message type (S306/0065)
- D = message version number (S306/0052)
- 99A = message release number (S306/0054)
- UN = controlling agency, coded (S306/0051)

MSD+7:1'

- MSD = message action details
- 7 = business function code (E972/4025) = tour
- 1 = message function code (E972/1225) = sell

ORG+AXESS::TOKYO+TOD:190211::TODA TRAVEL AGENT+:TOKYO++1'

- ORG = originator of request details
- AXESS = party name (E973/3036) = delivering system
- TOKYO = location name (E973/3224) = city name of AXESS
- TOD = agent identification (E974/3197) = originator
- 190211 = in-house identification (E974/3465) = fictitious code of originator
- TODA TRAVEL AGENT = party name (E974/3036) = originator
- TOKYO = location name (E975/3224) = city name of TODA travel agent
- 1 = originator type, coded (3457) = travel agent

CON+1:03-5487-1041:1'

- CON = contact information
- 1 = party function code qualifier (E966/3035) = travel agency

- 03-5487-1041 = communication number (E966/3148)
- 1 = communication number code qualifier (E966/3155) = telephone

TVL+990110+NRT*HNL+JETOUR CORP+HA09JSLNG::5'

- TVL = travel product information
- 990110 = departure date (E987/2000) = 10 January 1999
- NRT = departure location name code (E975/3225) = Narita (IATA location code)
- HNL = arrival location name code (E975/3225) = Honolulu (IATA location code)
- JETOUR CORP = party name (E988/3036) = primary provider
- HA09JSLNG = product identifier (E989/7135) = in-house code of a Jetour product
- 5 = production characteristic identification code (E989/7139) = package tour

RPI+5:6'

- RPI = quantity and action details
- 5 = quantity (E958/6060) = 5 persons
- 6 = status description code (E958/4405) = on request

IFT+2+EARLY ARRIVAL BY JAL 80'

- IFT = interactive free text
- 2 = text subject code qualifier (E971/4451) = free
- EARLY ARRIVAL BY JAL 80 = free text value (4440)

NUN+5:1*2:9*2:10*1:11'

- NUN = number of units
- 5 = number of units (E523/6350) = 5 persons
- 1 = unit type code qualifier (E523/6353) = number in party
- 2 = number of units (E523/6350) = 2 persons
- 9 = unit type code qualifier (E523/6353) = adult
- 2 = number of units (E523/6350) = 2 persons
- 10 = unit type code qualifier (E523/6353) = child
- 2 = number of units (E523/6350) = 1 person
- 11 = unit type code qualifier (E523/6353) = infant

SSR+6+128::2*140::1'

- SSR = special requirement details
- 6 = special requirement type identification (E980/4187) = room specific
- 128 = special requirement details (E981/4184) = twin bed
- 2 = quantity (E981/6060)
- 140 = special requirement details (E981/4184) = rollaway child
- 1 = quantity (E981/6060)

TIF+SUZUKI:16:5+AKIO:2:R1:MR:1*HIROKO:2:R1:MRS*YOUICHIRO:3:R2*YOSHITO:3:R2*TAKUTO:4:R1'

- TIF = traveller information
- SUZUKI = surname (E985/3500)
- 16 = party qualifier (E985/3035) = family
- 5 = quantity (E985/6060) = 5 persons
- AKIO = given name (E986/3460)
- 2 = party qualifier (E986/3035) = adult
- R1 = traveller reference number (E986/1145) = fictitious number showing that the person stays in room 1
- MR = title (E986/3504)
- 1 = traveller accompanied by infant indicator (E986/8219) = yes
- HIROKO = given name (E986/3460)

- 2 = party qualifier (E986/3035) = adult
- R1 = traveller reference number (E986/1145) = fictitious number showing that the person stays in room 1
- MRS = title (E986/3504)
- YOUICHIRO = given name (E986/3460)
- 3 = party qualifier (E986/3035) = child
- R2 = traveller reference number (E986/1145) = fictitious number showing that the person stays in room 2
- YOSHITO = given name (E986/3460)
- 3 = party qualifier (E986/3035) = child
- R2 = traveller reference number (E986/1145) = fictitious number showing that the person stays in room 2
- TAKUTO = given name (E986/3460)
- 4 = party qualifier (E986/3035) = infant
- R1 = traveller reference number (E986/1145) = fictitious number showing that the person stays in room 1

CON+19:03-3487-3919:1:AKIO SUZUKI'

- CON = contact information
- 19 = party qualifier (E966/3035) = head of family
- 03-3487-3919 = communication number (E966/3148)
- 1 = communication number code qualifier (E966/3155) = telephone
- AKIO SUZUKI = party name (E966/3036) = contact person's name

UIT++12'

- UIT = interactive message trailer
- 12 = number of segments in a message (0074)

Booking response with confirmation number 7216280 and price information together with all the input data.

UIH+RESRSP:D:99A::UN'

MSD+7:1+1'

ORG+AXESS::TOKYO+TOD:190211::TODA TRAVEL AGENT+:TOKYO++1'

RCI+JETOUR CORP:7216280:5:19980102'

CON+11:03-5213-4251:1'

TVL+990110::990118+NRT*HNL+JETOUR CORP+HA09JSLNG::5'

RPI+5:5'

NUN+5:1*2:9*2:10*1:11'

IFT+2+EARLY ARRIVAL BY JAL 80'

TFF+:402000:JPY:3*1:109000*2:84000*3:0++87:4000::4'

SSR+6+128::2*140::1'

TIF+SUZUKI:20:5:5+AKIO:2:R1:MR:I*HIROKO:2:R1:MRS*YOUICHIRO:3:R2*YOSHITO:2:R2*TAKUTO:4:R1'

CON+19:03-3487-3919:1:SUZUKI/A'

UIT++14'

UIH+RESRSP:D:99A::UN'

- UIH = interactive message header
- RESRSP = message type (S306/0065)
- D = message version number (S306/0052)
- 99A = message release number (S306/0054)
- UN = controlling agency, coded (S306/0051)

MSD+7:1+1'

- MSD = message action details
- 7 = business function code (E972/4025) = tour
- 1 = message function code (E972/1225) = sell
- 1 = response type code (4343) = OK

ORG+AXESS::TOKYO+TOD:190211::TODA TRAVEL AGENT+:TOKYO++1'

- ORG = originator of request details
- AXESS = party name (E973/3036) = delivering system
- TOKYO = location name (E973/3224) = city name of AXESS
- TOD = agent identification (E974/3197) = originator
- 190211 = in-house identification (E974/3465) = fictitious code of originator
- TODA TRAVEL AGENT = party name (E974/3036) = originator
- TOKYO = location name (E975/3224) = city name of TODA travel agent
- 1 = originator type, coded (3457) = travel agent

RCI+JETOIR CORP:7216280:5:19980102'

- RCI = reservation control information
- JETOIR CORP = party name (E979/3036)
- 7216280 = reservation control number (E979/9040) = fictitious number
- 5 = reservation control number qualifier (E979/9043) = wholesaler locator
- 19980101 = date of reservation (E979/2000) = 2 Jan 1998

CON+11:03-5213-4251:1'

- CON = contact information
- 19 = party qualifier (E966/3035) = tour operator
- 03-5213-4251 = communication number (E966/3148)

TVL+990110::990118+NRT*HNL+JETOIR CORP+HA09JSLNG::5'

- TVL = travel product information
- 990110 = departure date (E987/2000) = 10 January 1999
- 990118 = return date (E987/2000) = 18 January 1999
- NRT = departure location name code (E975/3225) = Narita (IATA location code)
- HNL = arrival location name code (E975/3225) = Honolulu (IATA location code)
- JETOIR CORP = party name (E988/3036) = primary provider
- HA09JSLNG = product identifier (E989/7135) = in-house code of a Jetour product
- 5 = product characteristic identification code (E989/7139) = package tour

RPI+5:5'

- RPI = quantity and action details
- 5 = quantity (E958/6060) = 5 persons
- 5 = status description code (E958/4405) = confirm58/4405) = confirm58/4405) = confirm58/4405) = confirm58/4405) = confirm58/4405) = confirm58/4405) = confirm58/4405) = confirm58/4405) = confirm58/4405) = confirm58/4405)
5 = quantity (E958/6060) = 5 persons TVL = travel product information

TFF+402000:JPY:3*1:109000*2:84000*3:0++87:4000::4'

- TFF = tariff information
- 402000 = monetary amount value (E982/5004)
- JPY = currency identification code (E982/6345) = Japanese currency 'YEN' (ISO code)
- 3 = rate plan, coded (E982/5501) = total
- 1 = rate type identification (E982/5263) = normal rate for an adult
- 109000 = monetary amount value (E982/5004)
- 2 = rate type identification (E982/5263) = normal rate for a child
- 84000 = monetary amount value (E982/5004)
- 3 = rate type identification (E982/5263) = normal rate for an infant
- 0 = monetary amount value (E982/5004)
- 87 = charge unit, coded (E984/5261) = early check in charge per person
- 4000 = monetary amount value (E984/5004)
- 4 = quantity (E984/6060) = 4 persons

SSR+6+128::2*140::1'

- SSR = special requirement details
- 6 = special requirement type identification (E980/4187) = room specific
- 128 = special requirement details (E981/4184) = twin bed
- 2 = quantity (E981/6060)
- 140 = special requirement details (E981/4184) = rollaway child
- 1 = quantity (E981/6060)

TIF+SUZUKI:16:5+AKIO:2:R1:MR:1*HIROKO:2:R1:MRS*YOUICHIRO:3:R2*YOSHITO:3:R2*TAKUTO:4:
R1'

- TIF = traveller information
- SUZUKI = surname (E985/3500)
- 16 = party qualifier (E985/3035) = family
- 5 = quantity (E985/6060) = 5 persons
- AKIO = given name (E986/3460)
- 2 = party qualifier (E986/3035) = adult
- R1 = traveller reference number (E986/1145) = fictitious number showing that the person stays in room 1
- MR = title (E986/3504)
- 1 = traveller accompanied by infant indicator (E986/8219) = yes
- HIROKO = given name (E986/3460)
- 2 = party qualifier (E986/3035) = adult
- R1 = traveller reference number (E986/1145) = fictitious number showing that the person stays in room 1
- MRS = title (E986/3504)
- YOUICHIRO = given name (E986/3460)
- 3 = party qualifier (E986/3035) = child
- R2 = traveller reference number (E986/1145) = fictitious number showing that the person stays in room 2
- YOSHITO = given name (E986/3460)
- 3 = party qualifier (E986/3035) = child
- R2 = traveller reference number (E986/1145) = fictitious number showing that the person stays in room 2
- TAKUTO = given name (E986/3460)
- 4 = party qualifier (E986/3035) = infant
- R1 = traveller reference number (E986/1145) = fictitious number showing that the person stays in room 1

CON+19:03-3487-3919:1:AKIO SUZUKI'

- CON = contact information
- 19 = party qualifier (E966/3035) = head of family
- 03-3487-3919 = communication number (E966/3148)
- 1 = communication number code qualifier (E966/3155) = telephone
- AKIO SUZUKI = party name (E966/3036) = contact person's name

UIT++14'

- UIT = interactive message trailer
- 14 = number of segments in a message (0074)

5.4 鉄道

ベルギー鉄道(SNCB)のBrugge駅の端末番号3501が、フランス鉄道の予約システム(SNCF)に、次のリクエストを6月9日10時11分に送信。要求は以下の通りである。
01/11/98ブリュッセル発16時09分、#86列車の一等禁煙席2座席、着駅パリ

Request

UIH+RESREQ:D:99A::UN+1+1:0088'

MSD+6:1:12'

ORG++8891009::3501+++10'

TVL+981101+8814001*8708409+0088+86:6'

RPI+2:10'

SSR+9+358'

UIT+1+7'

UIH+RESREQ:D:99A::UN+1'

- UIH = interactive message header
- RESREQ = message type (S306/0065)
- D = message version number (S306/0052)
- 99A = message release number (S306/0054)
- UN = controlling agency, coded (S306/0051)
- 1 = interactive message reference number (0340)
- 1 = dialogue reference, initiator control reference (S302/0300)
- 0088 = dialogue reference, initiator reference identification (S302/0303) = SNCB (UIC code 920.1)

MSD+6:1:12'

- MSD = message action details
- 6 = business function code (E972/4025) = rail
- 1 = message function code (E972/1225) = sell
- 12 = code list responsible agency code (E972/3055) = UIC (UN code list)

ORG++8891009::3501+++10'

- ORG = originator of request details
- 8891009 = agent identification (E974/3197) = Brugge railway station (UIC code 920.2)
- 3501 = agent identification (E974/3197) = terminal with identification 3501 in Brugge railway station
- 10 = originator type, coded (3457) = station ticket office requesting the accommodation for itself or for another station ticket office

TVL+981101+8814001*8708409+0088+86:6'

- TVL = travel product information
- 980701 = departure date (E987/2000) = 01 November 98
- 8814001 = departure location name code (E975/3225) = Bruxelles-Midi railway station (UIC code 920.2)
- 8708409 = arrival location name code (E975/3225) = Paris-Nord railway station (UIC code 920.2)
- 0088 = provider party name (E988/3036) = SNCB (UIC code 920.1)
- 86 = product identifier (E989/7135) = train identification
- 6 = characteristic description code (E989/7037) = first class

RPI+2:10'

- RPI = quantity and action details
- 2 = quantity (E958/6060) = number of seats requested
- 10 = status description code (E958/4405) = non-specific accommodation

SSR+9+358'

- SSR = special requirement details
- 9 = special requirement type identification (E980/4187) = seats
- 358 = special requirement details (E981/4184) = seats 1st class, no smoking

UIT+1+7'

- UIT = interactive message trailer
- 1 = interactive message reference number (0340)
- 7 = number of segments in a message (0074)

Response

UIH+RESRSP:D:99A::UN+2+1:0088'

MSD+6:1:12'

ORG++8891009::3501++10'

TVL+981101:1609+8814001*878409+008886:6::49'

TFF+:240:BEF'

RCI+0087:870107160901:13::RXSRMW'

RPI+2:5'

AAI+153::COACH*51:4*52:5:SEAT::358'

SSR++387'

UIT+1+10'

UIH+RESRSP:D:99A::UN+2+1:0088'

- UIH = interactive message header
- RESRSP = message type (S306/0065)
- D = message version number (S306/0052)
- 99A = message release number (S306/0054)
- UN = controlling agency, coded (S306/0051)
- 2 = interactive message reference number (0340)
- 1 = dialogue reference, initiator control reference (S302/0300)
- 0088 = dialogue reference, initiator reference identification (S302/0303) = SNCB (UIC code 920.1)

MSD+6:1:12'

- MSD = message action details
- 6 = business function code (E972/4025) = rail
- 1 = message function code (E972/1225) = sell
- 12 = code list responsible agency code (E972/3055) = UIC (UN code list)

ORG++8891009::3501++10'

- ORG = originator of request details
- 8891009 = agent identification (E974/3197) = Brugge railway station (UIC CODE 920.2)
- 3501 = agent identification (E974/3197) = terminal with identification 3501 in Brugge railway station
- 10 = originator type, coded (3457) = station ticket office requesting the accommodation for itself or for another station ticket office

TVL+981101:1609+8814001*878409+0088+86:6::49'

- TVL = travel product information
- 981101 = departure date (E987/2000) = 01 November 1998

- 1609 = departure time (E987/2002)
- 8814001 = departure location name code (E975/3225) = Bruxelles-Midi railway station (UIC code 920.2)
- 8708409 = arrival location name code (E975/3225) = Paris-Nord railway station (UIC code 920.2)
- 86 = product identifier (E989/7135) = train identification
- 6 = characteristic description code (E989/7037) = first class
- 49 = item description identification (E989/7009) = TGV French high velocity train

TFF+:240:BEF'

- TFF = tariff information
- 240 = monetary amount value (E982/5004) = price of the booked item
- BEF = currency identification code (E982/6345) = Belgium francs (ISO 4217)

RCI+0087:870107160901:13::RXSRMW'

- RCI = reservation control information
- 87 = party name (E979/3036) = SNCF, party responsible for the allocation of the reservation control number (UIC code 920.1)
- 870107160901 = reservation control number (E979/9040)
- 13 = reservation control number qualifier (E979/9043) = accommodation
- RXSRMW = reference number (E979/1154) = identification of the dossier (PNR)

RPI+2:5'

- RPI = quantity and action details
- 2 = quantity (E958/6060) = number of seats allocated
- 5 = status description code (E58/4405) = confirmed

AAI+153::COACH*51:4*52:5:SEAT::358'

- AAI = accommodation allocation information
- 153 = reference number (E997/1154) = identification of the coach in the train service
- COACH = special requirement type identification (E997/4187) = coach (fictitious)
- 51 = reference number (E997/1154) = identification of a seat in the coach
- 1 = relationship description code (E997/9143) = from: this seat identification is the first in a range 'from ... to ...'
- 52 = reference number (E997/1154) = identification of a seat in the coach
- 5 = relationship description code (E997/9143) = to: this seat identification is the second in a range 'from ... to ...'
- SEAT = special requirement type identification (E997/4187) = seat (fictitious code)
- 358 = special requirement detail (E997/4184) = seats 1st class, no smoking

SSR++387'

- SSR = special requirement details
- 387 = special requirement details (E981/4184) = side corridor coach

UIT+1+10'

- UIT = interactive message trailer
- 1 = interactive message reference number (0340)
- 10 = number of segments in a message (0074)

As a continuation of the previous request, one week later, the client wishes to add one passenger to the party: 1 seat, 1st class, smoker

Request

UIH+RESREQ:D:99A::UN+108+6:0088'

MSD+6:12:12'
ORG++8891009::3501++10'
TVL'
RCI+:::RXSRMW'
RPI+1:1'
SSR+9+357'
UIT+1+8'

Response

UIH+RESRSP:D:99A+190+6:88'
MSD+6:1:12'
ORG++8891009::3501++10'
TVL+981101:1609+8814001*8708409+0088+86:6::49'
TFF+:120:BEF'
RCI+0087:870107160901:13::RXSRMW'
RPI+1:5'
AAI+153::COACH*76::SEAT:2:357'
SSR++387'
UIT+1+10'

The day after the modification has been made, the client wishes to cancel his reservation. The cancel message is sent on 16/06/98 at 8 am.

Request

UIH+RESREQ:D:99A::UN+201+9:0088'
MSD+6:4:12'
ORG++8891009::3501++10'
TVL'
RCI+:::RXSRMW'
UIT+1+6'

Response

UIH+RESRSP:D:99A::UB+220+9:0088'
MSD+6:4:12'
ORG++8891009::3501++10'
TVL+981101:1609+8814001*8708409+0088+86:6::49'
TFF+:360:BEF'
RCI+0087:870107160901:13::RXSRMW*0087:870107160101:3'
RPI+3:18'
UIT+1+8'

5.5 ホテル

Request

UIH+RESREQ:D:99A::UN'
MSD+3:1'
ORG++AA:HDQ+44838430:2BU2:44838430+BNA++1+US:USD'
RCI+AA:QLQLSI:1:02OCT:0921:1'
CON+1:6153534200'

NME+1+SAILAIR TRAVEL'
ADS+1+:102 WOODMONT BLVD:NASHVILLE, TN++37205'
TIF+COOPER::1+RONALD S'
CRI+7:1708:WN*2:897743'
TVL+980910:0800:111096+MCI:HYATT REGENCY CROWN+HY+918:ROH'
RPI+1'
IFT+2+REQ NS KING'
TFF+DDR:116.00:USD'
PMT+1:1+AX:123456789012345:0802'
NME+21:COOPER'
UIT+4248+16'

UIH+RESREQ:D:99A::UN'

- UIH = interactive message header
- RESRSP = message type (S306/0065)
- D = message version number (S306/0052)

ADS+1+:102 WOODMONT BLVD:NASHVILLE, TN++ 37205'

- ADS = address
- 1 = address purpose, coded (E817/3299) = mailing
- 102 WOODMONT BLVD = address component (E001/3286)
- NASHVILLE, TN = address component (E001/3286)
- 37205 = postal identification code (3251)

TIF+COOPER::1+RONALD S'

- TIF = traveller information
- COOPER = surname (E985/3500)
- 1 = quantity (E985/6060)
- RONALD S = given name (E986/3460)

CRI+7:1708:WN*2:897743'

- CRI = consumer reference information
- 7 = reference qualifier (E967/1153) = flight information
- 1708 = reference number (E967/1154) = flight number
- WN = party name (E967/3036) = airline company
- 2 = reference qualifier (E967/1153) = corporate discount
- 897743 = reference number (E967/1154)

TVL+980910:0800:980912+MCI:HYATT REGENCY CROWN+HY+918:ROH'

- TVL = travel product information
- 980910 = check in date (E987/2000) = 10 September 1998
- 0800 = check in time (E987/2002)
- 980912 = check out date (E987/2000) = 12 September 1998
- MCI = hotel location name code (E975/3225) = Kansas City (IATA location code)
- HYATT REGENCY CROWN = hotel name (E975/3224)
- HY = party name (E988/3036) = hotel chain code (IATA code)
- 918 = product identifier (E989/7135) = hotel property id
- ROH = characteristic description code (E989/7037) = room type

RPI+1'

- RPI = quantity and action details
- 1 = quantity (E958/6060) = 1 room

IFT+2+REQ NS KING'

- IFT = interactive free text
- 2 = text subject code qualifier (E971/4451) = coded
- REQ NS KING = free text value (4440)

TFF+DDR:116.00:USD'

- TFF = tariff information
- DDR = rate type identification (E982/5263)
- 116.00 = monetary amount value (E982/5004)
- USD = currency identification code (E982/6345) = U.S. currency (ISO code)

PMT+1:1+AX:123456789012345:0802'

- PMT = payment information
- 1 = form of payment identification (E977/4467) = credit card
- 1 = payment type identification (E977/4469) = guaranteed
- AX = party name (E978/3036) = American Express
- 123456789012345 = reference number (E978/1154) = credit card number
- 0802 = expiration date (E978/2000)

NME+21:COOPER'

- NME = name
- 21 = party qualifier (E012/3035) = traveller
- COOPER = party name (E012/3036)

UIT+4248+16'

- UIT = interactive message trailer
- 4248 = interactive message reference number (0340)
- 16 = number of segments in a message (0074)

Response

UIH+RESRSP:D:99A::UN'

MSD+3:1+1'

RCI+AA:QLQLSI:1:02OCT:0921:1*HY:HY0002669676:2:::1'

TVL+980910:0800:111096+MCI:HYATT REGENCY CROWN+HY+:ROH'

IFT+2+CXL?:4PM CXL POL*ROHDDR GTD-1PRS?: 116.00 USD *CLIENTS GOING TO L.A.*?THINK
PARK HYATT-CENTURY CITY'

UIT+4248+7'

UIH+RESRSP:D:99A::UN'

- UIH = interactive message header
- RESRSP = message type (S306/0065)
- D = message version number (S306/0052)
- 99A = message release number (S306/0054)
- UN = controlling agency, coded (S306/0051)

MSD+3:1+1'

- MSD = message action details
- 3 = business function code (E972/4025) = hotel
- 1 = message function code (E972/1225) = sell
- 1 = response type code (4343) = OK

RCI+AA:QLQLSI:1:02OCT:0921:1*HY:HY0002669676:2:::1'

- RCI = reservation control information
- AA = party name (E979/3036)
- QLQLSI = reservation control number (E979/9040)
- 1 = reservation control number qualifier (E979/9043) = record locator
- 02OCT = date (E979/2000)
- 0921 = millisecond time (E979/2164)
- 1 = reference number (E979/1154)
- HY = party name (E979/3036)
- HY0002669676 = reservation control number (E979/9040)
- 2 = reservation control number qualifier (E979/9043) = confirmation
- 1 = reference number (E979/1154)

TVL+980910:0800:980912+MCI:HYATT REGENCY CROWN+HY+:ROH'

- TVL = travel product information
- 980910 = check in date (E987/2000) = 10 September 1998
- 0800 = check in time (E987/2002)
- 980912 = check out date (E987/2000) = 12 September 1998
- MCI = hotel location name code (E975/3225) = Kansas City (IATA location code)

- HYATT REGENCY CROWN = hotel name (E975/3224)
- HY = party name (E988/3036) = hotel chain code (IATA code)
- 918 = product identifier (E989/7135) = hotel property id
- ROH = characteristic description code (E989/7037) = room type

IFT+2+CXL?:4PM CXL POL*ROHDDR GTD-1PRS?: 116.00 USD *CLIENTS GOING TO L.A.?*THINK
PARK HYATT-CENTURY CITY'

- IFT = interactive free text
- 2 = text subject code qualifier (E971/4451) = free
- CXL?:4PM CXL POL = free text value (4440)
- ROHDDR GTD-1PRS?: 116.00 USD = free text value (4440)
- CLIENTS GOING TO L.A.?*THINK PARK HYATT-CENTURY CITY = free text value (4440)

UIT+4248+7'

- UIT = interactive message trailer
- 4248 = interactive message reference number (0340)
- 7 = number of segments in a message (0074)

End transaction request

UIH:RESREQ:D:99A::UN'
MSD+3:6'
ORG++AA:HDQ+44838430:2BU2:44838430+BNA++1+US:USD'
RCI+AA:QLQLSI:1:02OCT:0921:1*HY:HY0002669676:2:::1'
TIF+COOPER::1+RONALD S'
UIT+4248+6'

End transaction response

UIH:RESRSP:D:99A::UN'
MSD+3:6+1'
RCI+AA:QLQLSI:1:02OCT:0921:1*HY:HY0002669676:2:::1'
UIT+4248+4'

5.6 フェリー

MIT(Motor inclusive tour)のオペレータが大人 2 人、子供 1 人の家族の、Harwich(UK)とHook of Holland間の往復旅行をリクエストする。この家族は、寝台と、車およびトレーラ用の空間を要求する。シャワーとWC付きの2ベッドの標準船室を要求する。往きは内部船室を、帰りは外部船室を要求する。車の大きさは車長 4 m、高さ 1.2m であり、トレーラは車長 6 m、高さ 1.3m である。この段階の予約は仮予約であり、出発の 6 週間前までに確認が必要である。

注：この例で用いられている以下のコードは、JM10でペンディングになっている提案であり、このインプリメンテーションガイドの付録Aにはない。

4187 特別要求タイプの識別記号
21 船室

6411 数値単位限定子
5 cm

Request

UIH+RESREQ:D:99A::UN'
MSD+4:51'
ORG++V1074:123456:MITREF++++GB:GBP'
TFF+HH5C'
TIF+SMITH:16+A:2::MR*B:2::MRS*C:3::MSTR'
TVL+980812:2130+GBHRW*NLHVH'
VEH+3+JAGUAR X:ABC123X+5:400::120'
VEH+9+TRAILER+5:600::130
SSR+21::1+98*121*128*419*421'
TVL+980814:2200+NLHVH*GBHRW'
VEH+3+JAGUAR XYZ:ABC123X+4:400::120'
VEH+9+TRAILER+4:600::130'
SSR+21::1+98*121*128*420*421'
UIT+1+14'

UIH+RESREQ:D:99A::UN'

- UIH = interactive message header
- RESREQ = message type (S306/0065)
- D = message version number (S306/0052)
- 99A = message release number (S306/0054)
- UN = controlling agency, coded (S306/0051)

MSD+4:51'

- MSD = message action details
- 4 = business function code (E972/4025) = ferry
- 51 = message function code (E972/1225) = provisional sell

ORG++V1074:123456:MITREF++++GB:GBP'

- ORG = originator of request details
- V1074 = agent identification (E974/3197)
- 123456 = in-house identification (E974/3465) = in-house id code
- MITREF = agent identification (E974/3197)
- GB = country name code (E976/3207) = Great Britain (ISO code)
- GBP = currency identification code (E976/6345) = Great Britain currency (ISO code)

TFF+HH5C'

- TFF = tariff information
- HH5C = rate type identification (E982/5263)

TIF+SMITH:16+A:2::MR*B:2::MRS*C:3::MSTR'

- TIF = traveller information
- SMITH = surname (E985/3500)
- 16 = party qualifier (E985/3035) = family
- A = given name (E986/3460)
- 2 = party qualifier (E986/3035) = adult
- MR = title (E986/3504) =
- B = given name (E986/3460)
- 2 = party qualifier (E986/3035) = adult
- MRS = title (E986/3504)
- C = given name (E986/3460)
- 3 = party qualifier (E986/3035) = child

- MSTR = title (E986/3504)

TVL+980812:2130+GBHRW*NLHVH'

- TVL = travel product information
- 980812 = departure date (E987/2000) = 12 August 1998
- 2130 = departure time (E987/2002)
- GBHRW = departure location name code (E975/3225)
- NLHVH = arrival location name code (E975/3225)

VEH+3+JAGUAR X:ABC123X+5:400::120'

- VEH = vehicle
- 3 = equipment type code qualifier (8053) = car
- JAGUAR X = equipment size and type description (E991/8154)
- ABC123X = object identifier (E991/7402)
- 5 = measurement unit code (E211/6411) = centimeters
- 400 = length dimension (E211/6168)
- 120 = height dimension (E211/6008)

VEH+9+TRAILER+5:600::130

- VEH = vehicle
- 9 = equipment type code qualifier (8053) = trailer
- TRAILER = equipment size and type description (E991/8154)
- ABC123X = object identifier (E991/7402)
- 5 = measurement unit code (E211/6411) = centimeters
- 600 = length dimension (E211/6168)
- 130 = height dimension (E211/6008)

SSR+21::1+98*121*128*419*421'

- SSR = special requirement details
- 21 = special requirement type identification (E980/4187) = cabin
- 1 = quantity (E980/6060)
- 98 = special requirement details (E981/4184) = shower
- 121 = special requirement details (E981/4184) = water closet
- 128 = special requirement details (E981/4184) = twin bed
- 419 = special requirement details (E981/4184) = inner
- 421 = special requirement details (E981/4184) = standard

TVL+980814:2200+NLHVH*GBHRW'

- TVL = travel product information
- 980814 = departure date (E987/2000) = 14 August 1998
- 2200 = departure time (E987/2002)
- NLHVH = departure location name code (E975/3225)
- GBHRW = arrival location name code (E975/3225)

VEH+3+JAGUAR XYZ:ABC123X+5:400::120'

- VEH = vehicle
- 3 = equipment type code qualifier (8053) = car
- JAGUAR X = equipment size and type description (E991/8154)
- ABC123X = object identifier (E991/7402)
- 5 = measurement unit code (E211/6411) = centimeters
- 400 = length dimension (E211/6168)
- 120 = height dimension (E211/6008)

VEH+9+TRAILER+5:600::130'

- VEH = vehicle
- 9 = equipment type code qualifier (8053) = trailer
- TRAILER = equipment size and type description (E991/8154)
- ABC123X = object identifier (E991/7402)
- 5 = measurement unit code (E211/6411) = centimeters
- 600 = length dimension (E211/6168)
- 130 = height dimension (E211/6008)

SSR+21::1+98*121*128*420*421'

- SSR = special requirement details
- 21 = special requirement type identification (E980/4187) = cabin
- 1 = quantity (E980/6060)
- 98 = special requirement details (E981/4184) = shower
- 121 = special requirement details (E981/4184) = water closet
- 128 = special requirement details (E981/4184) = twin bed
- 420 = special requirement details (E981/4184) = outer
- 421 = special requirement details (E981/4184) = standard

UIT+1+14'

- UIT = interactive message trailer
- 1 = interactive message reference number (0340)
- 14 = number of segments in a message (0074)

The response from the ferry company showing everything booked. Both the outward and return journeys arrive the day after departure at 7:00 am.

The total cost of the two ferry journeys is GBP 536.00 and is made up of 1 chargeable adult on both legs @ GBP 41.00, 1 chargeable vehicle on both legs @ GBP 135.00, 1 cabin on the outward leg @ GBP 106.00 and 1 cabin on the return leg @ GBP 78.00.

Response

UIH+RESRSP:D:97B::UN'
 MSD+4:52+1'
 RCI+FERRY ID:0007686:1:970622:1405'
 TFF+HH5C::GBP:::536.00'
 RUL++9:: 5 DAY RETURN'
 TIF+SMITH:16+A:2::MR*B:2::MRS*C:3::MSTR'
 TVL+980812:2130:980813:0700+GBHRW*NLHVH++SHIP NAME
 AAI+CABIN B21*DECK B'
 TFF+TIF1:41.00*VEH1:135.00*SSR1:106.00'
 VEH+3+JAGUAR XYZ:ABC123X+5:400::120'
 VEH+9+TRAILER+5:600::130'
 SSR+21::1+98*121*128*419*421'
 TVL+980814:2200:980815:0700+NLHVH*GBHRW++SHIP NAME'
 AAI+CABIN C44*DECK C'
 TFF+TIF1:41.00*VEH1:135.00*SSR1:78.00'
 VEH+3+JAGUAR XYZ:ABC123X+5:400::120'
 VEH+9+TRAILER+5:600::130'
 SSR+21::1+98*121*128*420*421'
 UIT+1+19'

UIH+RESRSP:D:99A::UN'

- UIH = interactive message header
- RESREQ = message type (S306/0065)
- D = message version number (S306/0052)
- 99A = message release number (S306/0054)
- UN = controlling agency, coded (S306/0051)

MSD+4:52+1'

- MSD = message action details
- 4 = business function code (E972/4025) = ferry
- 51 = message function code (E972/1225) = provisional sell
- 1 = response type code (4343) = OK

RCI+FERRY ID:0007686:1:980622:1405'

- RCI = reservation control information
- FERRY ID = party name (E979/3036)
- 0007686 = reservation control number (E979/9040)
- 1 = reservation control number qualifier (E979/9043) = record locator
- 980622 = date (E979/2000) = 22 June 1998
- 1405 = millisecond time (E979/2164)

TFF+HH5C::GBP::::536.00'

- TFF = tariff information
- HH5C = rate type identification (E982/5263)
- GBP = currency identification code (E982/6345) = UK currency (ISO code)
- 536.00 = total monetary amount (E982/5160)

RUL++9:: 5 DAY RETURN'

- RUL = rule
- 9 = special condition code (E005/4183) = return/checkout
- 5 DAY RETURN = free text value (E005/4440)

TIF+SMITH:16+A:2::MR*B:2::MRS*C:3::MSTR'

- TIF = traveller information
- SMITH = surname (E985/3500)
- 16 = party qualifier (E985/3035) = family
- A = given name (E986/3460)
- 2 = party qualifier (E986/3035) = adult
- MR = title (E986/3504) =
- B = given name (E986/3460)
- 2 = party qualifier (E986/3035) = adult
- MRS = title (E986/3504)
- C = given name (E986/3460)
- 3 = party qualifier (E986/3035) = child
- MSTR = title (E986/3504)

TVL+980812:2130:980813:0700+GBHRW*NLHVH++SHIP NAME'

- TVL = travel product information
- 980812 = departure date (E987/2000) = 12 August 1998
- 2130 = departure time (E987/2002)
- 980813 = arrival date (E987/2000) = 13 August 1998
- 0700 = arrival time (E987/2002)
- GBHRW = departure location name code (E975/3225)
- NLHVH = arrival location name code (E975/3225)
- SHIP NAME = product identifier (E989/7135)

AAI+CABIN B21*DECK B'

- AAI = accommodation allocation information
- CABIN B21 = reference number (E997/1154)
- DECK B = reference number (E997/1154)

TFF+TIF1:41.00*VEH1:135.00*SSR1:106.00'

- TFF = tariff information
- TIF1 = rate type identification (E982/5263)
- 41.00 = monetary amount value (E982/5004)
- VEH1 = rate type identification (E982/5263)
- 135.00 = monetary amount value (E982/5004)
- SSR1 = rate type identification (E982/5263)
- 106.00 = monetary amount value (E982/5004)

VEH+3+JAGUAR XYZ:ABC123X+5:400::120'

- VEH = vehicle
- 3 = equipment type code qualifier (8053) = car
- JAGUAR X = equipment size and type description (E991/8154)
- ABC123X = object identifier (E991/7402)
- 5 = measurement unit code (E211/6411) = centimeters
- 400 = length dimension (E211/6168)
- 120 = height dimension (E211/6008)

VEH+9+TRAILER+5:600::130

- VEH = vehicle
- 9 = equipment type code qualifier (8053) = trailer
- TRAILER = equipment size and type description (E991/8154)
- ABC123X = object identifier (E991/7402)
- 5 = measurement unit code (E211/6411) = centimeters
- 600 = length dimension (E211/6168)
- 130 = height dimension (E211/6008)

SSR+21::1+98*121*128*419*421'

- SSR = special requirement details
- 21 = special requirement type identification (E980/4187) = cabin
- 1 = quantity (E980/6060)
- 98 = special requirement details (E981/4184) = shower
- 121 = special requirement details (E981/4184) = water closet
- 128 = special requirement details (E981/4184) = twin bed
- 419 = special requirement details (E981/4184) = inner
- 421 = special requirement details (E981/4184) = standard

TVL+980814:2200:980815:0700+NLHVH*GBHRW++SHIP NAME'

- TVL = travel product information
- 980814 = departure date (E987/2000) = 14 August 1998
- 2200 = departure time (E987/2002)
- 980815 = arrival date (E987/2000) = 15 August 1998
- 0700 = arrival time (E987/2002)
- NLHVH = departure location name code (E975/3225)
- GBHRW = arrival location name code (E975/3225)
- SHIP NAME = product identifier (E989/7135)

AAI+CABIN C44*DECK C'

- AAI = accommodation allocation information
- CABIN C44 = reference number (E997/1154)
- DECK C = reference number (E997/1154)

TFF+TIF1:41.00*VEH1:135.00*SSR1:78.00'

- TFF = tariff information
- TIF1 = rate type identification (E982/5263)
- 41.00 = monetary amount value (E982/5004)
- VEH1 = rate type identification (E982/5263)
- 135.00 = monetary amount value (E982/5004)
- SSR1 = rate type identification (E982/5263)
- 78.00 = monetary amount value(E982/5004)

VEH+3+JAGUAR XYZ:ABC123X+5:400::120'

- VEH = vehicle
- 3 = equipment type code qualifier (8053) = car
- JAGUAR X = equipment size and type description (E991/8154)
- ABC123X = object identifier (E991/7402)
- 5 = measurement unit code (E211/6411) = centimeters
- 400 = length dimension (E211/6168)
- 120 = height dimension (E211/6008)

VEH+9+TRAILER+5:600::130'

- VEH = vehicle
- 9 = equipment type code qualifier (8053) = trailer
- TRAILER = equipment size and type description (E991/8154)
- ABC123X = object identifier (E991/7402)
- 5 = measurement unit code (E211/6411) = centimeters
- 600 = length dimension (E211/6168)
- 130 = height dimension (E211/6008)

SSR+21::1+98*121*128*420*421'

- SSR = special requirement details
- 21 = special requirement type identification (E980/4187) = cabin
- 1 = quantity (E980/6060)
- 98 = special requirement details (E981/4184) = shower
- 121 = special requirement details (E981/4184) = water closet
- 128 = special requirement details (E981/4184) = twin bed
- 420 = special requirement details (E981/4184) = outer
- 421 = special requirement details (E981/4184) = standard

UIT+1+19'

- UIT = interactive message trailer
- 1 = interactive message reference number (0340)
- 19= number of segments in a message (0074)

付録

付録 A - コードリスト

1001	書類/メッセージ名 (コード) (Document/message name,coded)
1	ビザ
2	パスポート
3	軍票
4	運転免許証
5	NATIONAL IDENTITY DOCUMENT
6	予防接種証明書(Vaccination certificate)
7	ヴァウチャ
8	チケット
1050	シーケンス番号 (Sequence number)
1	航空を含む(Air is included)
2	航空を含まない\ (No air is included)
3	航空を含んでも含まなくてもよい\ (Air may or may not be included)
1153	参照限定子 (Reference qualifier)
1	個人プロフィール番号 (Personal profile number)
2	法人割引(Corporate discount)
3	クーポン(Coupons)
4	フリーケント・トラベラ(Frequent traveler)
5	コスト管理番号(Cost control number)
6	利用者年齢(Customer age)
7	飛行情報(Flight information)
8	関連識別記号(Association identification)
9	会議識別記号 (Convention identification)
10	クーポン・タイプ (Coupon type)
11	I T 番号 (IT number)
12	申込者(Applicant)
13	誕生日(Birthdate)
14	フリーケント・ゲスト番号(Frequent guest number)
15	グループ識別記号 (Group identification)
16	BILLINGNUMBER
17	BILLINGREFERENCE
1225	メッセージ機能 (コード) (Message function,coded)
1	販売 (Sell)
2	修正 (現在) (Modify current)
3	修正 (以前) (Modify previous)
4	キャンセル (Cancel)
5	イグノア (Ignore)
6	終了トランザクション (End transaction)
7	表示 (Display)
8	紹介販売 (Reference sell)
9	開始 (Begin)
10	サマリー (Summary)
11	要約(Recap)

- 12 修正(Modify)
- 13 合併 / 請求(Merge/Claim)
- 14 ヴァウチャー表示 (Voucher display)
- 15 ヴァウチャー印刷 (Voucher print)
- 16 キャンセル (現在) (Cancel current)
- 17 キャンセル (以前) (Cancel previous)
- 18 商品記述情報(Product narrative information)
- 19 商品特性情報(Product features information)
- 20 商品条件情報(Product conditions information)
- 21 選択日付(Select dates)
- 22 選択ゲートウェイ都市(Select gateway cities)
- 23 選択旅程(Select itinerary)
- 24 設備領域(Accommodation areas)
- 25 設備リスト(Accommodation list)
- 26 選択設備(Select accommodation)
- 27 一般 / 政策情報(General/policy information)
- 28 オプション (Option)
- 29 参照表示(Reference display)
- 30 更なる表示(Display more)
- 31 重複販売(Duplicate sell)
- 32 重複変更・現在(Duplicate modify current)
- 33 重複変更・以前(Duplicate modify previous)
- 34 一部解約(Partial cancellation)
- 35 交換(Exchange)
- 36 GENERAL AVAILABILITY
- 37 SPECIFIC AVAILABILITY
- 38 商品規則(Product rules)
- 39 代替商品(Alternate product)
- 40 FAX
- 41 リスト(List)
- 42 価格(Price)
- 43 待ち行列(Queue)
- 44 VALIDATE
- 45 印刷(Print)
- 46 DUPLICATE REFERENCE SELL
- 47 ~~DIRSCT~~ SERVICES DIy TD () Tj 13.5 0 TD -0.375 Tc 0.1875 Tw (47) Tj 10.5 0 TD 0 Tc -0.1875 Tw <88EA T

	9	大人 1 人当たり
	10	子供 1 人当たり
	11	1 部屋当たり
	12	税率(Tax percentage)
	13	サービス料率(Service charge percentage)
	14	税率およびサービス料率
3035		パーティ限定子 (Party qualifier)
	1	旅行代理店(TRAVEL AGENCY)
	2	大人(Adult)
	3	子供(Child)
	4	幼児(Infant)
	5	会社(Company)
	6	供給元(Supplier)
	10	ホールセラー(Wholesaler)
	11	ツアーオペレータ
	12	ASSOCIATION
	13	BROKER/CONSOLIDATOR
	14	レンタカー会社
	15	ホテル
	16	家族
	17	旅行クラブ(Travel club)
	18	グループ
	19	家族の長(Head of family)
	20	軍
	21	旅行者(Traveller)
	22	予約元
3131		住所のタイプ (Address type,coded)
	1	旅行代理店
	2	会社
	3	供給会社(Supplier)
	4	ホールセラー
	5	ツアーオペレータ
	6	ASSOCIATION
	7	BROKER/CONSOLIDATOR
3155		通信チャネル限定子 (Communication channel qualifier)
	1	電話
	2	ファクシミリ
	3	E-MAIL
3227		場所 / 位置限定子 (Place/location qualifier)
	26	都市
	29	電車の駅
	148	FOR TRANSPORTATION TO
	176	PICK UP LOCATION
	J01	GEOGRAPHIC REGION
	J02	LOCATION SITE
	J03	DROP OFF LOCATION IDENTIFIER
	J04	DRIVE AROUND TOUR

3299 住所の目的 (Address purpose,coded)

- 1 郵便(mailing)
- 2 請求(Billing)
- 3 配送(Delivery)
- 4 チェックイン
- 5 COLLECTION
- 6 PICK UP
- 7 DROP OFF

3457 要求元タイプ(コード) (Originator type,coded)

- 1 旅行代理店(Travel agent)
- 2 予約代理店(Reservation agent)
- 3 GENERAL SALES AGENT
- 4 PUBLIC USER
- 5 PRIVATE USER
- 6 ツアーオペレータ
- 7 ホールセラー
- 8 ASSOCIATION
- 9 BROKER/CONSOLIDATOR
- 10 STATION TICKET OFFICE REQUESTING FOR STATION
- 11 AGENCY REQUESTING FOR ITSELF
- 12 STATION TICKET OFFICE REQUESTING FOR AGENCY
- 13 AGENCY REQUESTING FOR STATION
- 14 AGENCY CONNECTED TO A TA RES SYSTEM
- 15 TRANSPORTATION SUPPLIER
- 16 LODGING SUPPLIER
- 17 AGENCY ACCESS VIA THIRD PARTY ONLINE ELECTRONIC SYSTEM

3474 アドレス・ステータス(コード) (Address status, coded)

- 1 追加(Add)
- 2 削除>Delete)
- 3 変更(Change)

3477 住所のフォーマット(Address format, coded)

- 5 UNSTRUCTURED ADDRESS
- J01 AREA NAME, SUB-AREA NAME, BLOCK NUMBER, ADDRESS NUMBER

3499 性別 (Gender,coded)

- 1 男性

IS2IB Tw , CO Tc75 Tw 35.25 0 TD /F0 9.75 Tf () Tj 11500 TD -0.375 Tc 0.1875 Tw 9 274.5 TD /F3

7 ツアー
45 COACH
46 バス

4183 特殊条件 (Special conditions,coded)

1 保証(Guarantee)
2 預託(Deposit)
3 解約(Cancellation)
4 税(Tax)
5 その他(Miscellaneous)
6 事前予約(Advance booking)
7 RATE DESCRIPTION
8 PICKUP/CHECKIN
9 RETURN/CHECKOUT
10 MINIMUM RATE REQUIREMENT
11 MAXIMUM RATE REQUIREMENT
12 MAXIMUM DURATION
13 OVERNIGHT REQUIRED
14 子供の年齢(Child age)
15 LATE ARRIVAL
16 EARLY ARRIVAL
17 GUARANTEE REQUIRED
18 DEPOSIT REQUIRED
19 INTER-CITY
20 PREPAYMENT REQUIRED
21 FORCED RULE DISPLAY
22 NONREFUNDABLE

4184 4184 特別要求の詳細 (Special requirement detail)

1 自転車ラック
2 市民バンドラジオ
3 子供シート / 乳児(Child seat/infant)
4 子供シート / 幼児(Child seat/toddler)
5 FMラジオ
6 HAND CONTROL/LEFT
7 HAND CONTROL/RIGHT
8 レーザーディスク装置
9 携帯品置き棚(Luggage rack)
10 携帯電話(Mobile phone)
11 6人乗りの車(Six passenger car)
12 レンタルスキー(ski rental)
13 SKI EQUIPPED VEHICLE
14 チェーン(Snow chain)
15 カセットテープ装置
16 携帯FAX(Mobile fax)
17 MOBILE MAPPER
18 ADJOINING ROOMS
19 OUTLET ADAPTERS
20 空調あり(Air conditioned)
21 目覚まし時計(Alarm clock)
22 ANNEX ROOM
23 BABY LISTENING DEVICE

24	バルコニー(Balcony)
25	バー(Bar)
26	バスタブ(Bath tub)
27	BAY VIEW
28	BEACH VIEW
29	ビデ(Bidet)
30	浴室電話(Bathroom telephone)
31	CANOPY/POSTER BED
32	CASTLE ROOM
33	CITY VIEW
34	コーヒー沸かし(Coffee maker)
35	コードレス電話(cordless telephone)
36	計算機付きの部屋(computer in room)
37	CONCIERGE LEVEL
38	CONNECTING ROOMS
39	会議用スイート(Conference suite)
40	ベビーベッド利用可(Clibs available)
41	DINING GUIDE
42	身障者設備(Handicap facilities)
43	DOWNSTAIRS
44	DOWN AND IN ROOM
45	DOWN AND OUT ROOM
46	画架(Easel)
47	EXECUTIVE DESK
48	EXECUTIVE LEVEL
49	F A X (Facsimile macine)
50	FEMALE EXECUTIVE ROOM
51	暖炉(Fireplace)
52	FIRE ALARM WITH LIGHT
53	ON THE GARDEN
54	GARDEN VIEW
55	GOLF COURSE VIEW
56	GRANARY ROOM
57	GRECIAN TUB
58	浴室につかまり棒(Grab bars in bathroom)
59	ヘアードライヤー(Hair dryer in room)
60	暖房付き客室(Heated guest rooms)
61	新婚用スイート(Honeymoon suite)
62	海外直通電話(International direct dial)
63	アイロン(Iron)
64	アイロン台(Ironing board)
65	ジャクージ(Jacuzzi)
66	FULL KITCHEN
67	KITCHENETTE
68	Knock light(hearing impaired)
69	LAKE VIEW
70	ベランダ(Lanai)
71	ロフト(Loft)
72	MARINA VIEW
73	会合用スイート(Meeting suite)
74	MICROWAVE
75	ミニバー(Mini bar)

76	モデムジャック(Modem jack)
77	MOUNTAIN VIEW
78	IN ROOM MOVIE
79	WALL BED
80	禁煙室(No smoking room)
81	新聞無料(Free newspaper)
82	OCEAN VIEW
83	O H P (Overhead projector)
84	OVERSIZED ROOMS
85	PARK VIEW
86	プールサイドの部屋(Poolside room)
87	POOL VIEW
88	プロジェクター(Projector)
89	ラジオ(Radio)
90	冷蔵庫(Refrigerator)
91	リクライニングチェア(Recliner)
92	RIVER VIEW
93	ROLL AWAY BEDS
94	東洋風の部屋(Room style,oriental)
95	西洋風の部屋(Room style,western)
96	金庫(Safe)
97	サウナ(Sauna)
98	シャワー(Shower)
100	SITTING AREA
101	SLOPE VIEW
102	煙検知器(Smoke detectors)
103	サンルーム(Solarium)
104	スプリンクラー設備あり(Sprinkers in room)
105	スイート(Suite)
106	電話(Telephone)
107	テラス(Terrace)
108	THEME ROOM
109	TOWER ROOM
110	TV
111	ケーブルテレビ(TV - cable)
112	リモコンTV(TV remote control)
113	温度制御(Temperature control)
114	トイレ(Toilet)
115	TURNDOWN SERVICE
116	二階(Upstairs)
117	アーチ形天井(Vaulted ceiling)
118	VILLA
119	ビデオカセットレコーダー(VCR)
120	水道設備のあるカウンター(Wetbar)
121	水洗便所(Water closet)
122	ウォーターベッド(Water bed)
123	白板(white board)
124	車椅子アクセス(Wheel chair access)
125	KING BED
126	QUEEN BED
127	ダブルベッド(Double bed)

128	ツインベッド(Twin bed)
129	ソファベッド(Sofa bed)
130	シングルベッド(Single bed)
131	損失傷害権利放棄(Lost damage waiver)
132	個人事故保険(Personal accident insurance)
133	SECONDARY LIABILITY
134	PERSONAL EFFECTS COVERAGE
135	THEFT PROTECTION
136	EXTRA ADULT
137	ROLLAWAY, ADULT
138	ベビーベッド(Crib)
139	EXTRA CHILD
140	ROLLAWAY, CHILD
141	SEASIDE VIEW
142	執事サービス(Butler service)
143	コンドミニアム(Condominium)
144	アメリカ式食事(Meal plan - american)
146	航空デスク(Airline desk)
148	A V 装置(Audio visual equipment)
149	子供の世話付き(Baby sitting)
151	床屋(Barber shop)
152	ON THE BAY
153	朝食付き宿泊(Meal plan - bed and breakfast)
154	ON THE BEACH
155	美容室(Beauty salon)
156	ベルマン / ポーター(Bellmen/porters)
157	黒板(Blackboard)
158	ボート乗り(Boating)
159	ブティック(Boutiques)
160	ボーリング(Bowling)
161	バーミューダ式食事(Meal plan - bermuda)
162	BRAILED ELEVATORS
163	ビジネスセンター(Business center)
164	カリブ式食事(Meal plan - caribbean)
165	レンタカーデスク(Car rental desk)
166	カジノ(Cassino)
167	CELLULAR TELEPHONE RENTAL
168	コーヒーショップ(Coffee shop)
169	計算機レンタル(computer rental)
170	CONCIERGE DESK
173	会議設備(conference facilities)
174	コンチネンタル式食事(Meal plan - continental)
175	コピーサービス(Copy service)
176	中庭(Courtyard)
177	通貨交換(Currency exchange)
178	24時間フロントデスク(24 hour front desk)
180	身障者設備(Handicap facilities)
181	ディスコ(Disco)
182	オンコール医師(doctor on call)
183	ドアマン(Door man)
184	ゴルフ練習場(driving range)

185	薬局(Drugstore)
186	免税店(Duty free shop)
188	エレベーター(Elevators)
189	ライブ(Live entertainment)
190	ヨーロッパ式食事(Meal plan - european)
191	EXPRESS CHECKIN
192	EXPRESS CHECKOUT
194	家族プラン(Family plan)
195	全食事付 (Meal plan - FAP/fullboard)
200	釣り(Fishing)
201	花屋(Florist)
202	ゲーム室(Game room)
203	ギフトショップ(Gift shop)
204	ゴルフ(Golf)
206	運動ジム(Exercise gym)
207	ヘルスクラブ(Health club)
210	乗馬(Horseback riding)
211	製氷器(Ice machine)
216	ジョギングトラック(Jogging track)
217	犬小屋(Kennels)
219	湖畔(On the lake)
220	クリーニングサービス(Laundry service)
221	セルフサービスのコインランドリー(Guest laundromat)
222	ラウンジ(Lounge)
223	メイドサービス(Maid service)
224	MEAL PLAN-MAP/HALFBOARD
225	マリーナ(On the marina)
226	会合設備(Meeting facilities)



(On 38ng f.521miniature golf0 TD226c -0.1875 Tw () Tj -200.25 -12.75186
 TD 0 Tc Tc -0.1875 Tw () Tj -146.25 -12.75 89

255 パッティング用グリーン(Putting green)
256 ラケットボールコート(Racquetball courts)
257 食堂(Restaurant)
258 河岸(On the river)
259 建物へのランプアクセス(Ramp access to buildings)
260 ルームサービス(Room service)
261 24時間ルームサービス(24 hour room service)
263 安全金庫(Safe deposit boxes)
265 スキューバダイビング(Scuba diving)
266 秘書サービス(Secretarial service)
267 SECURITY
268 24 HOUR SECURITY
270 商店街(Shopping mall)
271 無料空港送迎(Free airport shuttle)
272 スキート射撃(Skeet shooting)
273 クロスカントリースキー(Skiing - cross country)
274 滑降スキー(Skiing - downhill)
277 温泉(Spa)
278 スポーツ利用可(Sports available)
279 蒸し風呂(Steam bath)
281 屋内テニス(Tennis - indoor)
282 屋外テニス(Tennis - outdoor)
283 テニスプロ(Tennis pro)
286 ツアーデスク(Tour desk)
288 テープレコーダー(Tape recoder)
289 TDD TELEPHONE MACHING
290 テレックス(Telex)
292 劇場デスク(Theater desk)
293 洗濯屋(Laundry/valet)
294 V I P 階(VIP floor)
296 自動販売機(Vending machine)
297 ビデオテープ(Video tapes)
298 目覚ましサービス(Wakeup service)
300 水上スキー(Water skiing)
303 ウインドサーフィン(Wind surfing)
304 1つ星(1 Star)
305 2つ星(2 Star)
306 3つ星(3 Star)
307 4つ星(4 Star)
308 5つ星(5 Star)
309 LUXURY
310 MODERATE
311 CONDO COMPLEX
312 COTTAGE RESORT
313 DELUXE
314 ECONOMY
315 1等(First class)
316 BUDGET
317 TOURIST
318 EXPRESS SERVICE-YES
319 EXPRESS SERVICE-NO

320 OFFICIAL TRAVEL-YES
321 OFFICIAL TRAVEL-NO
322 EXPRESS LEVEL 2-YES
323 TRAILER HITCH
324 ハッチバック(Hatchback)
325 朝食(Breakfast)
326 昼食(Lunch)
327 夕食(Dinner)
328 朝食キャンセル(Breakfast,cancelled)
329 昼食キャンセル(Lunch,cancelled)
330 夕食キャンセル(Dinner,cancelled)
331 指定設備項目(Designated accomodation item)
332 参照設備項目(Reference accomodation item)
333 喫煙者(Smoker)
334 非喫煙者(Non smoker)
335 窓(Window)
336 MIDDLE
337 廊下(Corridor)
338 SEPARATE WINDOW
339 TOP
340 BOTTOM
341 FARES CONTINGENCY
342 LOWER
343 UPPER
344 COMMUNICATING COMPARTMENTS
345 男性用コンパートメント(Gentleman compartments)
346 女性用コンパートメント(Lady compartments)
347 IMATERIAL COMPARTMENT
348 列車希望(Train desired)
349 犬(Dog)
350 同一列車・異なる列車番号(Same train,different train number)
351 異なる列車番号(Different train number)
352 異なる列車番号と日付(Different train number and date)
353 異なる乗車駅(Different boarding station)
354 異なる下車駅(Different alighting station)
355 異なる乗車・下車駅(Different boarding and alighting stations)
356 1等座席(Seats 1st class)
357 喫煙1等座席(Seats 1st class,smoking)
358 禁煙1等座席(Seats 1st class no smoking)
359 2等座席(Seats,2nd class)
360 喫煙2等座席(Seats 2nd class,smoking)
361 禁煙2等座席(Seats 2nd class no smoking)
362 座席での食事つき1等座席(Seats with meal at seat 1st class)
363 座席での食事つき喫煙1等座席(Seats with meal at seat 1st class,smoking)
364 座席での食事つき禁煙1等座席(Seats with meal at seat 1st class,no smoking)
365 座席での食事つき2等座席(Seats with meal at seat 2nd class)
366 座席での食事つき喫煙2等座席(Seats with meal at seat 2nd class,smoking)
367 座席での食事つき禁煙2等座席(Seats with meal at seat 2nd class,no smoking)
368 1等寝台(Couchettes 1st class)
369 喫煙1等寝台(Couchettes 1st class,smoking)
370 禁煙1等寝台(Couchettes 1st class no smoking)

371 2等寝台(Couchettes,2nd class)
372 喫煙2等寝台(Couchetes 2nd class,smoking)
373 禁煙2等寝台(Couchetes 2nd class no smoking)
374 食堂車(Restraunt car)
375 COMPARTMENT SPECIAL
376 COMPARTMENT T2
377 COMPARTMENT T3
378 COMPARTMENT T4
379 COMPARTMENT SINGLE, CANCELLED
380 COMPARTMENT DOUBLE, CANCELLED
381 COMPARTMENT SPECIAL, CANCELLED
382 COMPARTMENT T2, CANCELLED
383 COMPARTMENT T3, CANCELLED
384 COMPARTMENT T4, CANCELLED
385 COMPARTMENT SINGLE
386 COMPARTMENT DOUBLE
387 窓側廊下の客車必須(Side corridor coach imperative)
388 中央通路の客車必須(Central aisle coach imperative)
389 窓側廊下の客車希望(Side corridor coach desired)
390 中央通路の客車希望(Central aisle coach desired)
391 テーブル付き中央通路の客車希望(Central aisle coach with table desired)
392 特殊コンパートメント必須：車椅子利用身障者
(Special compartment imperative:handicaped person with wheelchair)
393 空調付き就寝設備(Air-conditioned sleeping accommodation)
394 パノラマ展望(Panoramic view)
395 シャワー・便所付きコンパートメント(Compartment with shower and lavatory)
396 シャワー付きコンパートメント(Compartment with shower)
397 リクライニングシート(Reclining seat)
398 MANAGER COMPARTMENT
399 VIDEO COMPARTMENT
400 会議室(Conference room)
401 BICYCLE COMPARTMENT
402 EURAFFAIRES COMPARTMENT
403 シャワー付き寝台車(Sleeping car with shower)
404 クラブ(Club)
405 PREFERENTE
406 TURISTA
407 BABY CARRIAGE COMPARTMENT
408 特殊コンパートメント必須：母と子供
(Special compartment imperative:mother and child)
409 特殊コンパートメント必須：身障者
(Specail compartment imperative:handicapped person)
410 WHOLE COMPARTMENT
411 家族用コンパートメント(Family compartment)
412 SILENT COMPARTMENT
413 会議用コンパートメント(Conference compartment)
414 4人用寝台のコンパートメント(4-bertj couchettes compartment)
415 動物持ち込み禁止コンパートメント(Compartment without animals)
416 ベッドなしの寝台コンパートメント(Couchette compartment without bedding)
417 床(Floor)
418 地下鉄近傍(Metro or subway nearby)
419 INNER

- 420 OUTER
- 421 STANDARD
- 422 UNLIMITED FREE MILES/KILOMETERS
- 423 LIMITED FREE MILES/KILOMETERS
- 424 NO FREE MILES/KILOMETERS

4187 特別要求タイプの識別記号 (Special requirement type identification)

- 1 特殊装置(Special equipment)
- 2 追加運転手(Additional driver)
- 3 WRITTEN CONFIRMATION
- 4 追加サービス(Additional service)
- 5 PROPERTY SPECIFIC
- 6 ROOM SPECIFIC
- 7 PROPERTY AND ROOM SPECIFIC
- 9 座席(Seats)
- 10 コンパートメント(Couchettes)
- 11 寝台(Sleeping car berths)
- 12 自席での食事付き席(Seats with meals at the seat)
- 13 食堂車での食事(Meals on dining cars)
- 14 ACCOMPANIED CARS ON TRAINS
- 15 ACCOMPANIED CARS ON BOATS
- 16 PASSENGERS ON BOATS
- 17 ハイヤー(Car hire)
- 18 ホテル予約(Hotel reservation)
- 19 遠足(Excursion)
- 20 ツアー予約の詳細(Tour reservation specification)
- 21 CABIN
- 22 TOUR LEADER
- 23 MILEAGE TYPE
- 24 REQUEST ALTERNATE PICK-UP ARRANGEMENT
- 25 REQUEST ALTERNATE DROP-OFF ARRANGEMENT

4343 応答タイプ(コード) (Response type,coded)

- 1 OK
- 2 警告(Warning)
- 3 エラー
- 4 RECEIVED PENDING
- 5 ON REQUEST
- 6 付加情報あり (Additional information exists)
- 7 航空予約(Book Airline Reservation)
- 8 レンタカー予約
- 9 鉄道予約
- 10 フェリー予約
- 11 ホテル予約
- 12 個別応答(Individual reply)
- 13 転送不能(Impossible to transmit)
- 14 UNABLE TO SATISFY

4401 INSTRUCTION DESCRIPTION CODE

- 1 使用可能
- 2 使用不可能

4405	ステータス (コード) (Status,coded)
1	追加(Add)
2	変更 (Change)
3	削除(Delete)
4	置き換え(Replace)
5	確認(Confirm)
6	要求中(On request)
7	使用不能(Not available)
8	使用可能(Available)
10	NON-SPECIFIC ACCOMMODATION
11	DESIGNATED ACCOMMODATION REQUESTED
12	ADJACENT ACCOMMODATION REQUESTED
13	AGREED
14	ALTERNATE FACILITY PROPOSED
15	ALTERNATE SERVICE PROPOSED
16	ALTERNATE SERVICE PROVIDER
17	NEGATIVE REPLY
18	CANCELLED
19	OVERBOOKED
20	STORE
21	DISPLAY
22	PRINT
4439	支払条件 (Payment conditions,coded)
1	なし(None)
2	FLAT RATE
3	パーセント(Percentage)
4	VARIABLE
4451	テキスト実体限定子 (Text subject qualifier)
1	コード(Coded)
2	自由文(Free)
3	コード・自由文混在(Coded & free)
4	SPECIAL OFFER WORDING
4465	ADJUSTMENT REASON DESCRIPTION CODE
1	ROUNDTRIP DISCOUNT
2	GROUP DISCOUNT
3	STUDENT DISCOUNT
4	PHYSICALLY HANDICAPPED DISCOUNT
5	AGE DISCOUNT
6	SEASONAL DISCOUNT
7	SALES POLICY DISCOUNT
8	SENIOR DISCOUNT
9	FAMILY DISCOUNT
J10	EMPLOYEE DISCOUNT
J11	STOCKHOLDER DISCOUNT
J12	OTHER DISCOUNT
4467	支払い形式の識別記号 (Form of payment identification)
1	クレジットカード
2	現金

- 3 ヴァウチャー
 - 4 その他のCharge order
 - 5 TRAVEL ORDER
 - 6 小切手
 - 7 クーポン
 - 8 電子基金転送(Electronic funds transfer)
 - 9 TOUR ORDER
 - 10 旅行代理店識別記号
 - 11 OVERRIDE
 - 12 法人識別記号(Corporate Identification)
 - 13 クラブ識別記号
 - 14 住所
 - 15 DIRECT BILLING
 - 16 注文書(Purchase order)
- 4469 支払いタイプの識別記号 (Payment type identification)**
- 1 保証付き(Guaranteed)
 - 2 手付金(Deposit)
 - 3 前払い\ (Pre-paymant)
 - 4 一部支払い\ (Partial payment)
 - 5 最終支払い\ (Final payment)
 - 6 手数料以下の支払い\ (Payment less commision)
 - 7 REQUIRED
 - 8 FULL CREDIT
 - 9 DEPOSIT LESS COMMISSION
- 4473 情報タイプの識別記号 (Information type identification)**
- 1 DIRECTIVES/INFORMATION
 - 2 商品記述詳細(Product description details)
 - 3 STORE
 - 4 DISPLAY
 - 5 PRINT
 - 6 INVOICE
 - 7 ITINERARY
 - 8 商品名(Product name)
 - 9 FACILITY DESCRIPTION
 - 10 誤り (Errata)
- 4510 要求された情報 (Requested information)**
- 1 CLOSED-NO REQUESTS ACCEPTED (NO AVAILABILITY)
 - 2 WAITLIST ONLY-REQUESTS MAY BE ACCEPTED
 - 3 FREESALE
 - 4 REQUEST
 - 5 AVAILABLE TO SELL
 - 6 LIMITED AVAILABILITY
 - 7 DEADLINE PAST-NO REQUESTS ACCEPTED
- 4904 追加情報に対する特別要求データ
(Special requirement data for additional information)**
- 1 喫煙者(Smoker)
 - 2 禁煙者(Non smoker)
 - 3 無関心者(Indifferent)

- 4 男性(Gentleman)
- 5 女性(Lady)

5025 支払タイプの限定子 (Monetary amount type qualifier)

- 1 GUARANTEED
- 2 QUOTED/SUBJECT TO CHANGE
- 3 CONVERTED
- 4 CONVERTED AND GUARANTEED
- 5 CANCELLATION FEE

5243 料金 / 料金表クラス識別記号 (Rate/tariff class identification)

- 1 NEGOTIATED
- 2 INCLUSIVE
- 3 CONTRACTUAL
- 4 EXCLUSIVE
- 5 CLUB
- 6 CONVENTION
- 7 CORPORATE
- 8 FAMILY
- 9 GOVERNMENT
- 10 MILITARY
- 11x PACKAGE
- 12 PROMOTIONAL
- 13 RACK RATE
- 14 RUN OF HOUSE
- 15 SENIOR CITIZEN
- 16x SPECIAL
- 17 TOUR
- 18 WEEKEND
- 19 ASSOCIATION
- 20 BUSINESS STANDARD
- 21 CONSORTIUM
- 22 CREDENTIAL
- 23 INDUSTRY
- 24 STANDARD

x - bilaterally agreed indicator

5261 課金単位 (コード) (Charge unit,coded)

- 1 乗り捨て料金(Drop charge)
- 2 EXTRA MILES
- 3 EXTRA KILOMETERS
- 4 EXTRA ADULT
- 5 ROLLAWAY ADULT
- 6 CRIB
- 7 EXTRA CHILD
- 8 EXTRA DAY
- 9 EXTRA HOUR
- 10 EXTRA WEEK
- 11 EXTRA MONTH
- 12 ROLLAWAY CHILD
- 13 SPECIAL EQUIPMENT
- 14 ADDITIONAL DRIVER

15	UNDER AGE DIFFERENTIAL
16	GOVERNMENT SURCHARGES
17	TRANSFERS
18	LOSS DAMAGE WAIVER
19	PERSONAL ACCIDENT INSURANCE
20	PERSONAL EFFECTS COVERAGE
21	ADDITIONAL LIABILITY INSURANCE
22	TRIP CANCELLATION
23	LIFE INSURANCE
24	BAGGAGE INSURANCE
25	NO SHOW FEE
26	CANCELLATION FEE
27	CHAUFFEUR DRIVE
28	PICKUP/DELIVERY
29	REFUELING SERVICE
30	AIRPORT ACCESS
31	1 マイルあたり (Per mile)
32	1 Kmあたり (Per kilometer)
33	フリーマイル (Free miles)
34	フリー Km (Free kilometers)
35	PEAK CHARGES
36	PETS
37	EXCESS BAGGAGE
38	DROP CHARGE PER MILE BETWEEN CITIES
39	DROP CHARGE PER KILOMETER BETWEEN CITIES
40	REFUELING CHARGE PER GALLON
41	REFUELING CHARGE PER LITER
42	AIRPORT SERVICE CHARGE PERCENTAGE
43	GOODS IN TRANSIT
44	THEFT PROTECTION INSURANCE
45	TAX
46	FEDERAL TAX
47	SERVICE CHARGE
48	STATE TAX
49	TAX AND SERVICE CHARGE
50	CITY TAX
51	TOTAL TAX
52	EXTRA NIGHT
53	朝食 (Breakfast)
54	LUNCH
55	DINNER
56	INITIAL RESERVATION
57	INCLUSIVE CHARGING, SINGLE JOURNEY
58	NON-INCLUSIVE CHARGING, SINGLE JOURNEY
59	INCLUSIVE CHARGING MULTIPLE JOURNEY
60	NON-INCLUSIVE CHARGING MULTIPLE JOURNEY
61	INCLUSIVE CHARGING, CAR ONLY, SINGLE JOURNEY
62	NON-INCLUSIVE CHARGING, CAR ONLY, SINGLE JOURNEY
63	EC/IC SUPPLEMENT
64	OTHER SUPPLEMENT
65	RESA 300 SUPPLEMENT
66	ICE SUPPLEMENT
67	EURAFFAIRES SUPPLEMENT

68	AVE SUPPLEMENT
69	CHARGING FOR CAR ONLY
70	HEALTH INSURANCE
71	MUNICIPAL/LOCAL TAX
72	COUNTY TAX
73	VAT
74	LUXURY TAX
75	CONVENTION TAX
76	OCCUPANCY TAX
77	SALES TAX
78	CONSUMPTION TAX
79	EXTRA DAY FREE MILES
80	EXTRA DAY FREE KILOMETERS
81	EXTRA HOUR FREE MILES
82	EXTRA HOUR FREE KILOMETERS
83	GOLF CART
84	ROOM FACILITY SUPPLEMENT
85	SINGLE ROOM SUPPLEMENT
86	AIRPORT TAX
87	EARLY CHECK IN CHARGE PER PERSON
88	LOST DAMAGE INSURANCE
89	PERSONAL PROPERTY INSURANCE
90	THEFT PROTECTION WAIVER
91	LIABILITY INSURANCE
92	PER METER
93	CELLULAR PHONE RENTAL
94	INFANT SEAT
95	CHILD SEAT
96	SKIERIZED VEHICLE
97	NAVIGATIONAL EQUIPMENT
98	AIRPORT FEE
99	TRANSACTION FEE
100	VEHICLE LICENSING MINIMUM
101	VEHICLE LICENSING MAXIMUM
102	EXTRA WEEK FREE MILES
103	EXTRA WEEK FREE KILOMETERS
104	EXTRA MONTH FREE MILES
105	EXTRA MONTH FREE KILOMETERS
106	CONTRACT TAX
107	COLLISION DAMAGE WAIVER

5263

料金タイプ識別記号 (Rate type identification)

1	大人用通常料金(Normal rate for an adult)
2	子供用通常料金(Normal rate for a child)
3	幼児用通常料金(Normal rate for an infant)
4	レンタカー用通常料金(Normal rate for an car)
5	オートバイ用通常料金(Normal rate for an motorcycle)

5267

支払い対象サービス (コード) (Service to be paid,coded)

1	航空
2	レンタカー
3	ホテル
4	フェリー(Ferry)

	5	クルーズ(Cruise)
	6	鉄道(Rail)
	7	ツアー(Tour)
	8	COACH
	9	バス(Bus)
5377		価格変換指示子(コード)(Price change indicator,coded)
	1	RATE REQUEST
	2	PRICE OVERRIDE
	3	PRICE CHANGE
5479		関係(コード)(Relation,coded)
	1	最早(Earliest)
	2	最遅(Latest)
	3	ピックアップ/チェックイン前(Prior to pick up/check-in)
	4	予約後(After booking)
5501		料金プラン(コード)(Rate plan, coded)
	DY	日単位
	MY	月単位
	WD	週末単位
	WY	週単位
	1	1時間単位
	2	BASE/BUNDLED
	3	TOTAL
	4	PACKAGE
	5	INCLUSIVE
	6	SUBTOTAL
	7	NET RATE
	8	NIGHTLY
	9	EXCLUSIVE
	10	1人1日当たり(税・サ別)
	11	1人1日当たり(税・サ含)
	12	1人1滞在当たり(税・サ別)
	13	1人1滞在当たり(税・サ含)
	14	1部屋1人当たり(税・サ別)
	15	1部屋1人当たり(税・サ含)
	16	ADULT PACKAGE WITH FEATURES
	17	ADULT PACKAGE WITHOUT FEATURES
	18	CHILD PACKAGE WITH FEATURES
	19	CHILD PACKAGE WITHOUT FEATURES
	20	1人1日当たり(税別)
	21	1人1日当たり(税含)
	22	1人1滞在当たり(税別)
	23	1人1滞在当たり(税含)
	24	1部屋1人当たり(税別)
	25	1部屋1人当たり(税含)
	26	1人1日当たり(サ別)
	27	1人1日当たり(サ含)
	28	1人1滞在当たり(サ別)
	29	1人1滞在当たり(サ含)

30	1 部屋 1 人当たり (サ別)
31	1 部屋 1 人当たり (サ含)
32	INFANT PACKAGE WITH FEATURES
33	INFANT PACKAGE WITHOUT FEATURES
34	ADULT PACKAGE AIR ONLY
35	CHILD PACKAGE AIR ONLY
36	INFANT PACKAGE AIR ONLY
37	PER PERSON PER NIGHT WITH DINNER AND BREAKFAST (SINGLE OCCUPANCY, TAX NOT INCLUDED, SERVICE INCLUDED)
38	PER PERSON PER NIGHT WITH DINNER AND BREAKFAST (DOUBLE OCCUPANCY, TAX NOT INCLUDED, SERVICE INCLUDED)
39	PER PERSON PER NIGHT WITH DINNER AND BREAKFAST (TRIPLE OCCUPANCY, TAX NOT INCLUDED, SERVICE INCLUDED)
40	PER PERSON PER NIGHT WITH DINNER AND BREAKFAST (4 PERSONS OCCUPANCY, TAX NOT INCLUDED, SERVICE INCLUDED)
41	PER PERSON PER NIGHT WITH DINNER AND BREAKFAST (OVER 5 PERSONS, TAX NOT INCLUDED, SERVICE INCLUDED)
6347	通貨詳細限定子 (Currency details qualifier)
1	REQUESTED
2	ORIGINATOR
6353	ユニット数限定子 (Number of units qualifier)
1	パーティ内の数 (Number in party)
2	時間 (Hours)
3	日 (Days)
4	週 (Weeks)
5	月 (Months)
6	回 (Time)
7	人 (People)
8	年 (Years)
9	大人 (Adult)
10	子供 (Child)
11	幼児 (Infant)
12	夜 (Night)
13	老人 (Senior citizens)
6411	数値単位限定子 (Measure unit qualifier)
1	部屋数 (Number of rooms)
2	メートル
3	CUBIC CENTIMETER
4	時間
5	センチメートル
D	日
7008	項目記述 (Item description)
1	WITH FEATURES
2	WITHOUT FEATURES
3	INCLUDED
4	EXCLUDED
7009	項目記述の識別記号 (Item description identification)

- 1 1 STAR
- 2 2 STAR
- 3 3 STAR
- 4 4 STAR
- 5 5 STAR
- 6 LUXURY
- 7 MODERATE
- 8 CONDO COMPLEX
- 9 COTTAGE RESORT
- 10 DELUXE
- 11 ECONOMY
- 12 FIRST CLASS
- 13 BUDGET
- 14 TOURIST
- 46 TAJ TRAIN
- 47 TAC TRAIN
- 48 SAE TRAIN
- 49 TGV TRAIN
- 50 EC/IC TRAIN
- 51 ICE TRAIN
- 52 AVE TRAIN
- 53 EUROSTAR TRAIN
- 54 DB-TALGO TRAIN
- 55 OTHER QUALITY TRAIN
- 56 旅館

7037 特性識別記号 (Characteristic identification)

- 1 DELUXE CLASS
- 2 HIGH CLASS
- 3 MIDDLE CLASS
- 4 STANDARD CLASS
- 5 BUDGET CLASS

7111 特性値 (コード) (Characteristic value ,coded)

- 2 WINDOW
- 3 MIDDLE
- 4 CORRIDOR
- 5 TOP
- 6 BOTTOM
- 7 UPPER
- 8 LOWER
- 9 LOWER COMPARTMENT, TOP BERTH
- 10 LOWER COMPARTMENT, BOTTOM BERTH

7133 商品詳細限定子 (Product details qualifier)

- 1 PARTIALLY DETAILED
- 2 FULLY DETAILED

7139 商品識別記号の特性 (Product identification characteristic ,coded)

- 1 MAXIMUM OCCUPANCY
- 2 LAND ONLY
- 3 予約必須(Reservation is mandatory)
- 4 予約推奨(Reservation is recommended)

	5	パッケージツアー (Package tour)
	6	PREFERRED BY CUSTOMER
7143		項目番号のタイプ (コード) (Item number type ,coded)
	1	グループ(Group)
	2	行(Line)
	3	ページ(Page)
	4	最後(Last)
	5	次(Next)
	6	省略ページ(Omitted page)
7161		特別サービス (コード) (Special service,coded)
	1	空港ピックアップ(Airport Pick up)
	2	TEE TIME
	3	ADDITIONAL LOADING
	4	ADDITIONAL UNLOADING
	5	朝食
	6	夕食(Dinner)
	7	LOADING
	8	昼食
	9	UNLOADING
	10	大人
	11	子供
	12	子供 (4 ・ 5 歳)
	13	子供 (5 ~ 1 2 歳)
	14	子供 (1 2 ~ 1 5 歳)
	15	TRANSPORTING CAR WITHOUT DRIVER
7273		SERVICE REQUIREMENT CODE
	1	CHAUFFEUR DRIVE
	2	VEHICLE DELIVERY
7365		処理指示子 (コード) (Processing indicator,coded)
	1	FIRST AVAILABLE
	2	供給者(Supplier)
	3	非供給者(Non-supplier)
	4	付加情報(Additional information)
	5	乗客(Passenger)
	6	乗り物(Vehicle)
8053		設備限定子 (Equipment qualifier)
	1	BOAT
	2	BOAT, CANCELLED
	3	CAR
	4	CAR, CANCELLED
	5	MOTORCYCLE
	6	MOTORCYCLE, CANCELLED
	7	MOTORCYCLE PLUS SIDE CAR
	8	MOTORCYCLE PLUS SIDE CAR, CANCELLED
	9	TRAILER
	10	TRAILER, CANCELLED
	11	TRUCK

	12	COACH
	13	BICYCLE
	14	MOTORBIKE (UNDER 50CC DISPLACEMENT)
	15	SPECIALIZED VEHICLE
8219		幼児付き旅行者指示子 (Traveller accompanied by infant indicator)
	1	幼児付き旅行者指示
9043		予約コントロール番号限定子 (Reservation control number qualifier)
	1	RECORD LOCATOR
	2	確認(Confirmation)
	3	取り消し(Cancellation)
	4	CONTROL
	5	WHOLESALE LOCATOR
	6	BREAKFAST CONTROL
	7	LUNCH CONTROL
	8	DINNER CONTROL
	9	SERIAL NUMBER
	10	INITIAL TRAIN NUMBER
	11	INITIAL DATE OF DEPARTURE
	12	TICKET TO BE CANCELLED
	13	ACCOMMODATION
	14	BREAKFAST
	15	LUNCH
	16	DINNER
	17	CANCELLED TICKET
	18	REGISTRATION NUMBER ON THE LOADING LIST
	19	REQUEST NUMBER
	20	DATE OF ORIGINAL REQUEST
	21	NUMBER OF INITIAL DIALOGUE
9143		関係 (コード) (Relationship,coded)
	1	FIRST
	2	LAST
	3	AND
	4	FROM
	5	TO
9321		アプリケーションエラー (コード) (Application error,coded)
	1	ホストが認識できない
	2	ホストと参照源がマッチしない \ (Host/Referal Source Mismatch)
	3	処理ができない
	4	不正なビジネス機能
	5	不正なメッセージ機能
	6	不正な料率プラン
	7	予約が見つからない \ (Res Not found)
	8	予約番号が必要 (Res Number Required)
	9	不正な予約 I D (Invalid Res ID)
	10	予約は以前にキャンセルされている
	11	オペレーション期間不正 (Invalid period of operation)
	12	アクションコード不正 (Invalid action code)
	13	フォーマット不正 (Invalid format)

- 14 出発日不正(Invalid departure date)
- 15 INVALID AIRLINE DESIGNATOR/VENDOR/SUPPLIER
- 16 出発地コード不正(Invalid place of departure code)
- 17 INVALID FLIGHT NUMBER
- 18 INVALID SPECIAL RATE/DISCOUNT CODE
- 19 INVALID NUMBER OF ROOMS
- 20 INVALID FACILITIES/NUMBER OF FACILITIES
- 21 INVALID NUMBER OF PEOPLE SPECIFIED
- 22 INVALID ROOM TYPE
- 23 INVALID RATE
- 24 INVALID PROPERTY REFERENCE
- 25 SYSTEM TEMPORARILY UNAVAILABLE
- 26 NOTHING TO DISPLAY
- 27 割当てなし(Out of quota)
- 28 空席なし(No vacancies)
- 29 座席なし(No seats)
- 30 INVALID HOTEL DESIGNATOR/VENDOR/SUPPLIER
- 31 旅行代理店誤り(Invalid travel agency)
- 32 REFER TO LOCAL DATA BASE
- 33 RATE NOT AVAILABLE
- 34 SUPPLIER DEFINED ERROR